

参加案内

## 北阿蘇トレイル&ロゲイニング

# 産山BBQ トレイル

2023年9月24日(日) 受付時刻 8:30~9:00

@ヒゴタイ公園 熊本県阿蘇郡産山村田尻771

主催：北阿蘇観光会議  
共催：一般社団法人うぶやま未来ラボ  
後援：産山村、産山村教育委員会  
企画・運営：株式会社LocalGain

### ●はじめに

この度は産山BBQトレイルにエントリーを頂き、誠にありがとうございます。本大会は開催地・産山のPRと振興、ヒゴタイ公園の魅力発信を目的に開催いたします。阿蘇五岳が一望できるヒゴタイ公園の絶景トレイルコースを是非お楽しみください。

### ●タイムスケジュール

時間	内容
8:30	開場 ※場所取りも含めてこの時間より前の来場はご遠慮ください。
8:30~9:00	受付
9:00~9:30	開会式・競技説明
9:30	スタート
12:20	周回制限時刻 ※この時間以降、次の周回に進むことはできません。
12:30	終了予定
12:45~13:00	BBQ受付
13:00	表彰式

## ●アクセス

自家用車やタクシーでのご来場をお願いします（無料駐車場完備）。公共交通機関やシャトルバスはありません。



①熊本ICより：約1時間30分（約71km）②益城熊本空港ICより：約1時間30分（約76km）



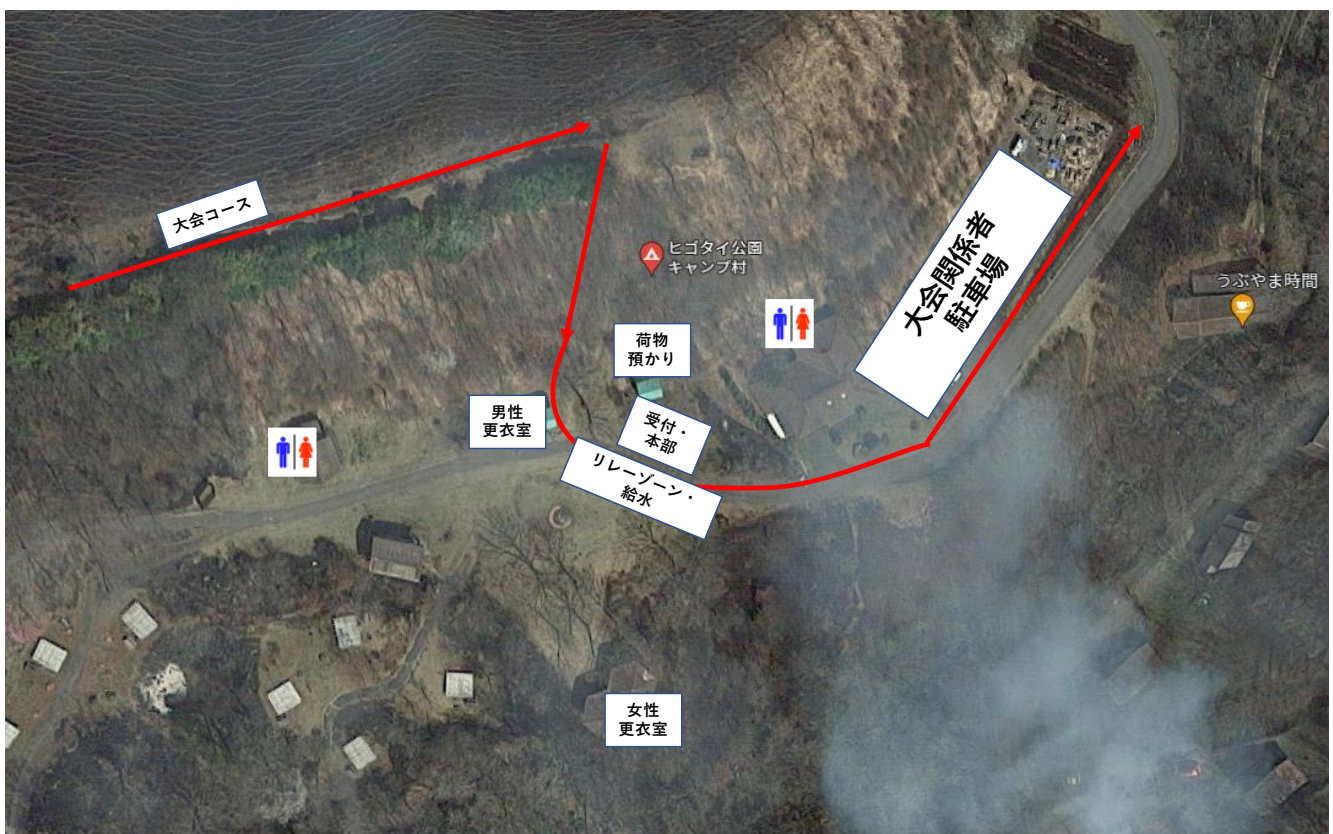
● 駐車場・受付場所案内

駐車場MAP <https://maps.app.goo.gl/GX25fHikdPpTaxr8A>



大会参加者駐車場は本部・受付エリア南側の大会コース脇の芝生スペースです。  
駐車台数に限りがありますので、詰めて駐車してください。  
競技時間中は参加者駐車場から入退場できませんのでご注意ください  
**参加者駐車場入退場不可時間：9時30分～12時30分**

● 本部・受付拡大図



## ●受付

- ゼッケン、参加賞、タスキ（リレーの部のみ）をお渡しします。

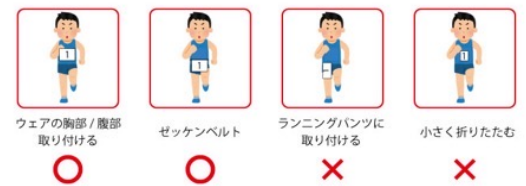
## ●手荷物預かり

- 手荷物については無料で預けることができます。ただし、貴重品は各自で管理をお願いします。
- 手荷物を預ける際は当日会場に用意する養生テープにゼッケン番号を記入し貼り付けた上でスタッフにお預けください。荷物返却時にはゼッケンが必要です。

## ●ゼッケンの装着方法

- 体の前面（胸・腹）に横向きに装着してください。
- ゼッケンには計測用のICタグが取り付けられており（ソロのみ）、誤った装着方法だと正確に計測ができない場合がありますのでご注意ください。
- 省資源のため**安全ピンは同封しません**。市販のゼッケン留めやゼッケンベルト、ご自宅にある安全ピンをご活用ください。どうしても必要な方には受付会場で配布します。

着用例



## ●タスキの装着方法（リレーの部のみ）

- タスキは両端を縛り、走行中は**肩から斜め**に掛けてください。タスキリレーの前後は外して構いません。
- タスキの内側には計測チップ（2枚）が付けられています。その箇所を折り曲げたり握り潰したりしないようご注意ください。

## ●競技規則

- チーム2名～10名で、制限時間内に3kmのコースをタスキリレーで何周走れるかを競うリレーマラソン方式です。  
※ソロの部については1名で何周走れるかを競います。
- ※リレーの部はタスキ、ソロの部はゼッケンに計測チップを使用します。
- 周回のカウントは自動計測にて行います。
- 走者の順番、周回数、休憩は各チームの自由です。
- 走者交代はリレーゾーン内に限ります。リレーゾーン外での走者交代は見つけ次第、失格にする場合があります。

※ドリンク別途・・・会場にて別途購入可能

**※飲酒される場合は乗り合わせをオススメ致します。**

**→必ずハンドルキーパーを決めてからのご参加をお願い致します。**

- 各部門一斉にスタートします。スタート時刻5分前までにスタート位置に集合してください。

## ●コース案内

- 約100m間隔で目印のコーステープ（白色）を設置します。分岐点や分かりにくい箇所には複数のテープを設置するほか、矢印看板や誘導スタッフがコースを指示します。目印を見失わないよう周囲に気を配りながら走行してください。
- 5分以上コーステープが見つからない場合はコースを間違えている可能性があります。**速やかに来た道に戻ってコースに復帰してください。

コーステープ実物写真



## ●給水

- コース上1周ごとに1か所設置し、水とスポーツドリンクを提供します。
- 紙コップを用意しますが、省資源のためリユースにご協力をお願いします。マイカップやマイボトルの利用も推奨します。
- 紙コップは必ず決められたごみ箱に入れ、飲み残しは会場内に捨てないでください。悪質な場合は失格の対象になります。**

## ●記録計測

- 計測はタスキ（チームの場合）およびゼッケン（ソロの場合）に装着されたICタグで行います。所定の装着方法を守り、競技終了まで取り外さないようにお願いします。ICタグおよびゼッケンは、競技終了後は返却の必要はありません。
- 完走証はフィニッシュしたチーム・選手に発行します（web発行）。

## ●表彰

- 各部門の男女上位3名を表彰し、副賞を進呈します。

### ●救護・リタイア

- ・ 大会本部（周回・フィニッシュ地点）に救護スタッフが控えています。ケガや体調不良の方はお申し出ください。
- ・ 救護処置を受けた選手はその場で競技終了（リタイア）となります。
- ・ 自らリタイアする場合は大会本部スタッフに申告し、ゼッケンを渡してください。緊急時を除き**車両での回収はしません**。
- ・ ケガや体調不良により自力で動けない場合は、コース管理スタッフにその旨を伝え指示に従ってください。
- ・ 走行中に動けない選手や体調不良者を見つけた場合は走行を中止し、本部と連携して救助に協力をお願いします。

### ●傷害保険

- ・ 大会中の転倒などによるケガや熱中症・低体温症・急性心疾患等は、主催者が加入する傷害保険の対象となります。  
【補償金額】死亡・後遺障害：200万円 入院日額：2,500円 通院日額：1,500円
- ・ 来場時の車両事故や既往症は対象外です。

### ●大会中止の判断

- ・ 会場周辺で大雨、暴風などの気象警報や土砂災害警戒情報が発令された場合や、地震や噴火など災害が発生した場合等によって大会の中止や縮小、内容の変更を判断する場合があります。
- ・ 状況は大会webサイトにて随時案内をいたしますので、個別のお問い合わせは極力ご遠慮ください。

大会webサイト：[https://local-gain.com/kitaaso\\_series/](https://local-gain.com/kitaaso_series/)

### ●大会当日の忘れ物・落とし物について

- ・ 大会当日の忘れ物や落とし物は大会事務局にてお預かりします。保管期限は「1か月」です。
- ・ 忘れ物、落とし物の問合せは右下記載の大会事務局までお願いいたします。

【大会についてのお問合せ】  
産山BBQトレイル大会事務局  
株式会社LocalGain

[Eメールアドレス info@local-gain.com](mailto:info@local-gain.com)

※お問い合わせ時は大会名（産山BBQトレイル）をご記入ください