



開催期日 2023年12月10日（日） ※荒天中止、小雨決行

受付場所 【A・Cコース】 八代市・球磨川河川敷スポーツ公園 自由広場B（八代市渡町1303）
【Bコース】 水俣市・エコパーク水俣ふるさと広場（水俣市汐見町1丁目231-12）

主催 熊本県南広域本部
協力 一般社団法人熊本県自転車競技連盟、熊本県サイクリング協会、肥薩おれんじ鉄道株式会社
企画・運営 株式会社LocalGain

コース
 ・Aコース（約77km）八代市・球磨川河川敷スポーツ公園→水俣市・エコパーク水俣
 ・Bコース（約77km）水俣市・エコパーク水俣→八代市・球磨川河川敷スポーツ公園
 ・Cコース（約29km）八代市・球磨川河川敷スポーツ公園→芦北町・御立岬公園
 ※本大会は走行タイムを競うレースではありません。
 ※帰りは、肥薩おれんじ鉄道（貸切）をご利用頂けます。事前に予約された便にご乗車をお願いします。ご予約された便以外には原則ご乗車できません。

スケジュール

【A・Cコース】 ※サイクリトレインの運行計画により当初予定と若干変更があります

時刻	スケジュール	場所
8:00	受付	球磨川河川敷スポーツ公園
8:30	スタートセレモニー（開会式）	〃
9:00	スタート	〃
11:20	Cコースフィニッシュ制限時刻	芦北町・御立岬公園
11:53	Cコーストレイン出発	肥後田浦駅（⇒八代駅）
13:40	Aコース第1便 フィニッシュ制限時刻	エコパーク水俣
14:10	Aコーストレイン第1便出発	水俣駅（⇒八代駅）
15:50	Aコース第2便 フィニッシュ制限時刻	エコパーク水俣
16:21	Aコーストレイン第2便出発	水俣駅（⇒八代駅）

※Cコーストレイン出発時刻が当初予定から約30分繰り上がりました。Cコースに限り所定の貸切便に間に合わなかった場合は通常便にご乗車いただき、乗車費用は大会側で負担する事とします。あらかじめご了承ください。

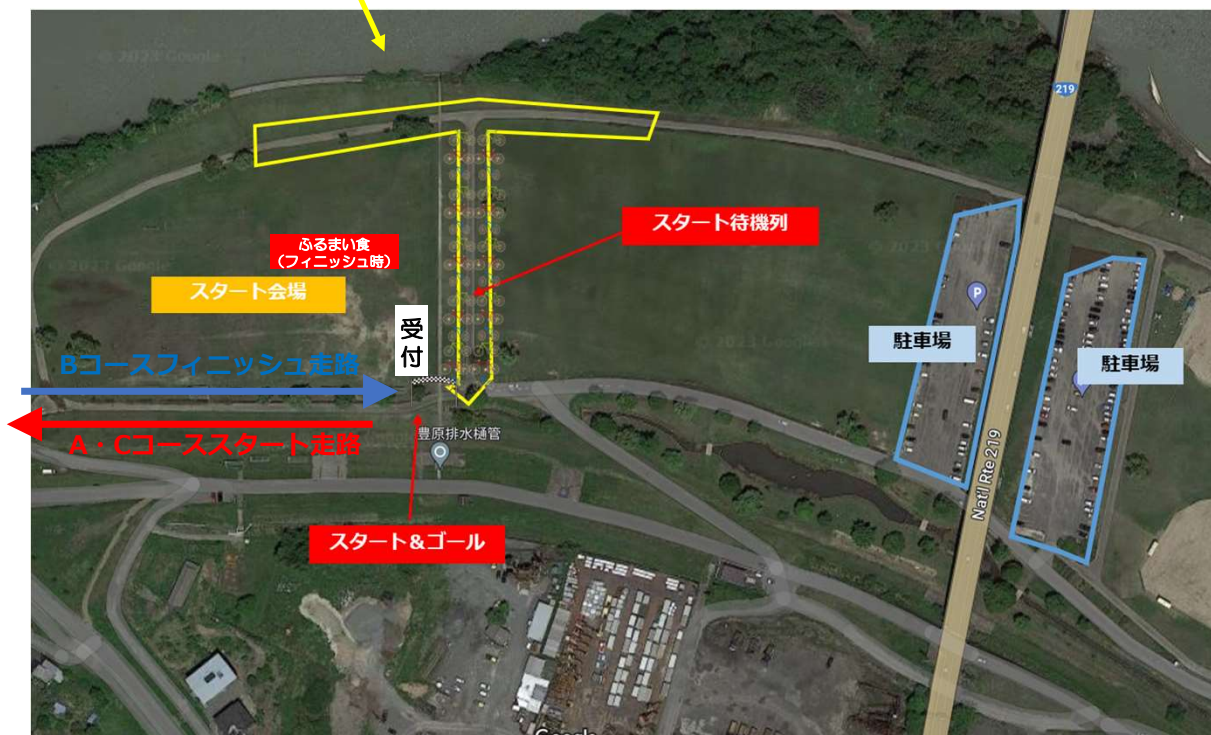
【Bコース】

時刻	スケジュール	場所
7:30	受付	エコパーク水俣
8:00	スタートセレモニー（開会式）	〃
8:30	スタート	〃
12:30	Bコース第1便 フィニッシュ制限時刻	球磨川河川敷スポーツ公園
12:58	Bコーストレイン第1便出発	八代駅（⇒水俣駅）
14:50	Bコース第2便 フィニッシュ制限時刻	球磨川河川敷スポーツ公園
15:19	Bコーストレイン第2便出発	八代駅（⇒水俣駅）

会場案内 A・Cコース スタート/Bコース フィニッシュ：球磨川河川緑地公園
<https://goo.gl/maps/sh7XLHb1WqUgEMCr7>



会場拡大図

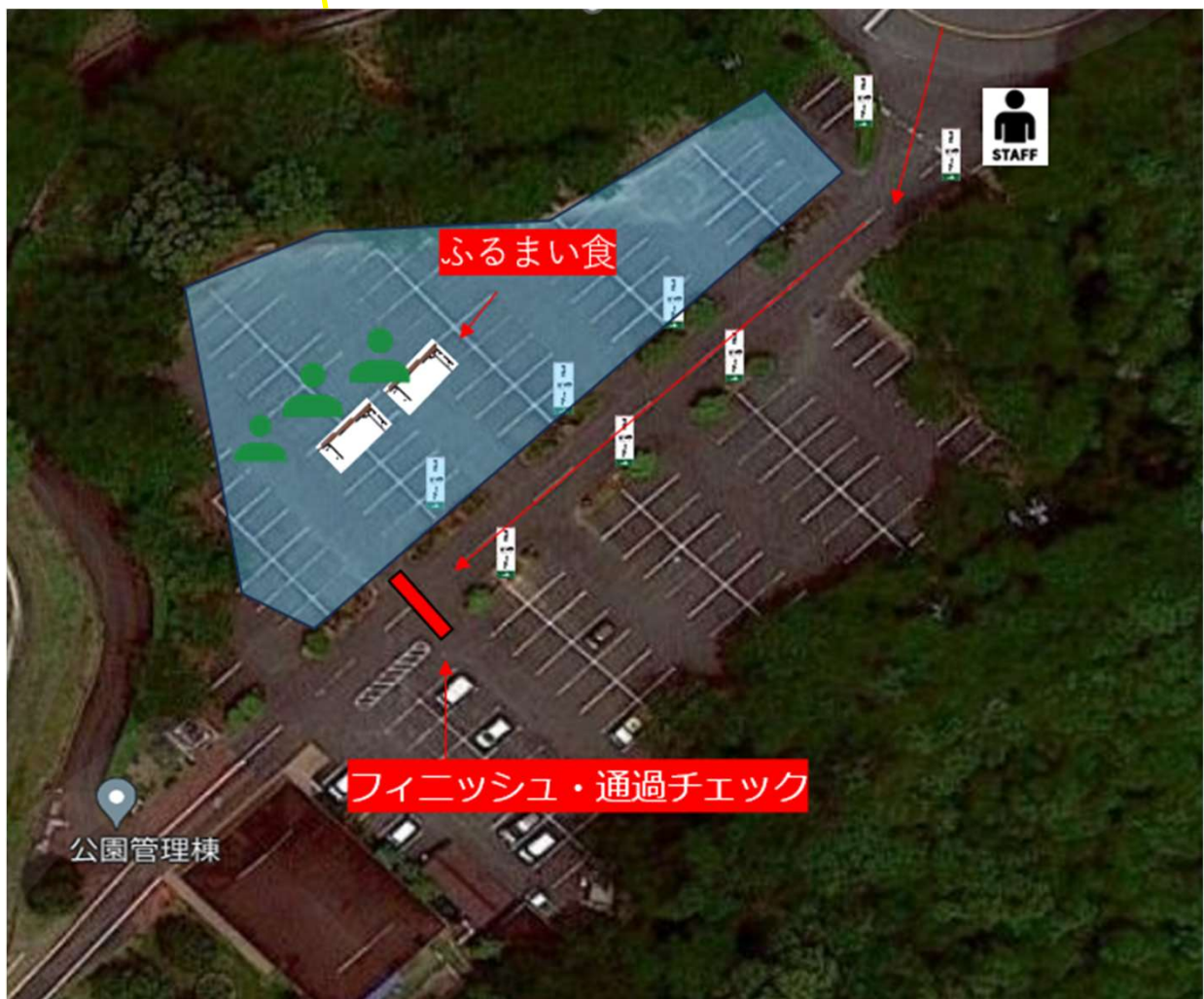


会場案内 A・Bコース 中継地点/Cコースフィニッシュ：芦北町・御立岬公園
<https://goo.gl/maps/XRfDpAv1pQhEAsiM6>



※Cコース帰路（八代方面）の出発駅は**肥後田浦駅**です。

会場拡大図

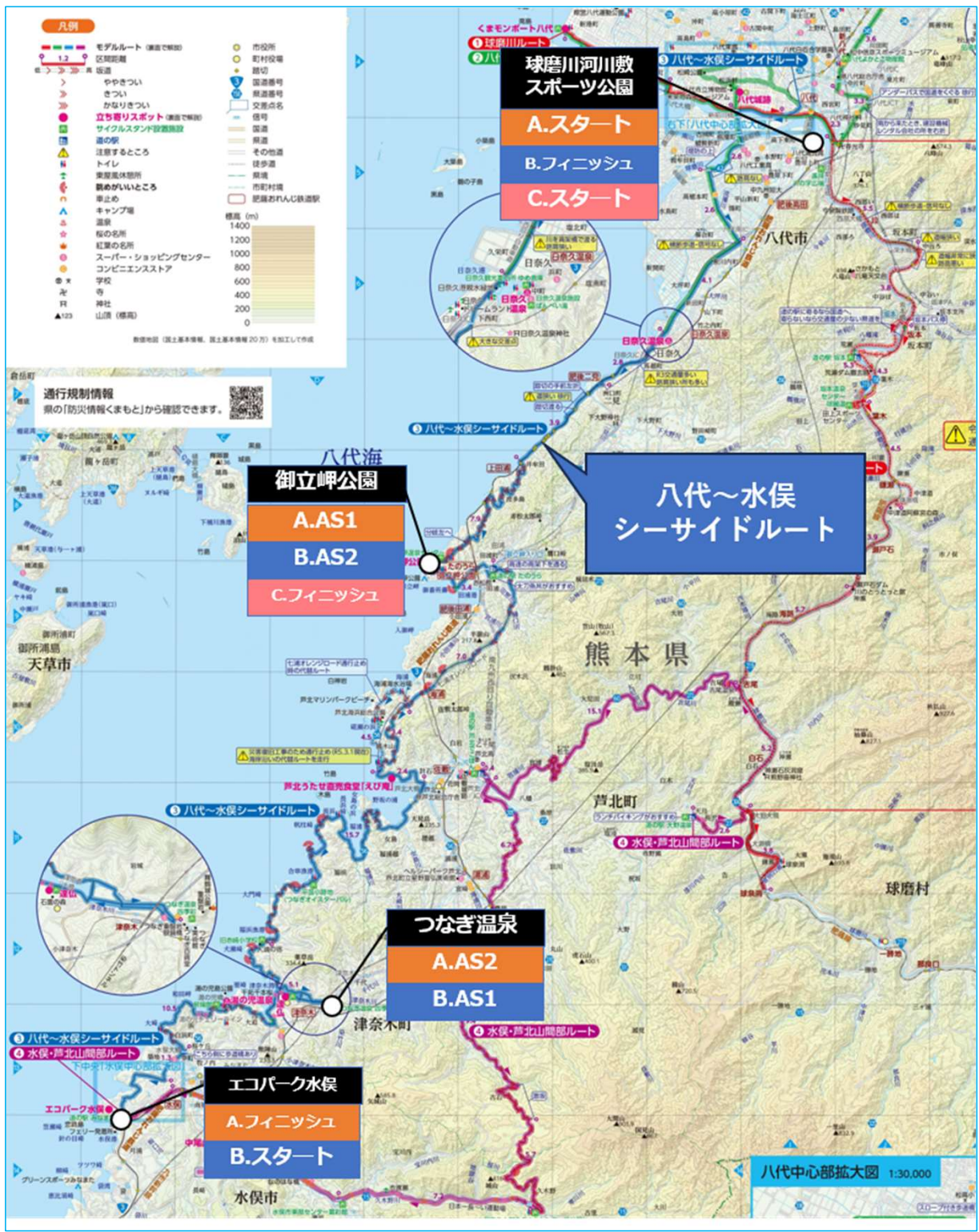


会場案内 Bコース スタート/Aコース フィニッシュ：エコパーク水俣
<https://goo.gl/maps/xaP87y2aiGxCH9wCA>



会場拡大図





あAコース 約77km
 スタート：球磨川河川敷スポーツ公園（八代市）
 ↓
 AS1：御立岬公園（芦北町）：29km
 ↓
 AS2：つなぎ温泉 四季彩（津奈木町）：62km
 ↓
 フィニッシュ：エコパーク水俣（水俣市）：77km

Bコース 約77km
 スタート：エコパーク水俣
 ↓
 AS1：つなぎ温泉 四季彩：15km
 ↓
 AS2：御立岬公園：46km
 ↓
 フィニッシュ：球磨川河川敷スポーツ公園：77km

Cコース 約29km
 スタート：球磨川河川敷スポーツ公園
 ↓
 フィニッシュ：御立岬公園：29km

※帰りは、肥薩おれんじ鉄道（貸切）をご利用いただけます。各コースの制限時刻にフィニッシュしたうえでご予約頂いた便に間に合うようにご移動をお願いします。

【受付について】

- ・ 各会場受付にてスタッフにお名前をお伝えください。ゼッケンと参加賞をお渡しします。
- ・ 当日DNS（不参加）で参加賞のみ受け取る方は8:00～14:30に各受付場所でお渡しします。
※後日の郵送はいたしませんのでご容赦ください。

【ゼッケンの装着方法】

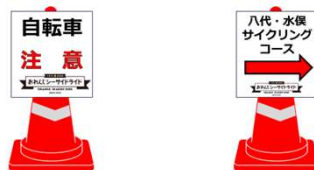
- ・ **体の前面（胸・腹）に横向きに装着してください。**
- ・ 省資源のため**安全ピンは同封しません**。市販のゼッケン留めやゼッケンベルト、ご自宅にある安全ピンをご活用ください。どうしても必要な方には受付会場で配布します。
- ・ スタート、フィニッシュ地点とエイドステーションではゼッケンについての計測タグで通過確認を行います。赤色の計測マットの上を徐行また歩行で通過してください。

【エイドステーション】

- ・ Aコース・Cコースはコース上に飲料や補給食（地域特産品など）を提供するエイドステーションが2箇所設置されます。
- ・ 自身でドリンクを携帯できるボトルの持参も推奨します。

【コース案内・注意喚起】

- ・ コース上、分岐点には誘導員を配置するか以下の看板を設置しています。指示に従ってください。



【ナビゲーションアプリRide with GPSのご案内】

自転車用ナビゲーションアプリRide with GPSにて大会コースや現在地、標高、距離等を確認することができます。

以下のURLよりご利用ください。

▼A・Cコース

<https://ridewithgps.com/routes/45103637>

▼Bコース

<https://ridewithgps.com/routes/45103721>

※・ルートや現在地、標高の確認、衛星画像などの各種マップの切り替えは、無料で使用することができます。

・ナビゲーション機能を備えたベーシックプラン及びプレミアムプランは有料となりますのでご注意ください。（1週間無料のトライアルが利用できます。）

【自転車・装備品について】

- ・ **安全装置（ブレーキ、ライト、反射板等）**がついた自転車をご準備ください。
ロードバイク等のスポーツ車を推奨します。（Eバイクも可）
- ・ 走行時は**ヘルメットとグローブ**を必ず着用してください。
- ・ 受付で配布するゼッケンを胸に着用してください。

【走行時の注意】

1. 本大会はタイムや順位を競うレースではなく、一般道路を走行するサイクリングイベントです。**各自道路交通法の交通ルールを遵守**して走行してください。
2. 交通規制を掛けておりません。安全確保の為、誘導看板や立哨員を設置しますので、誘導に従い、道路交通法を遵守して走行してください。
3. 各エイドステーションには最終到着時間を定めます。最終到着時間を超えた場合は収容車輛でゴール地点までお送りします。
4. 道路は原則**左側を走行**し、前方参加者と適切な車間を空け、必ず**一列走行**を遵守してください。並列走行、蛇行走行は禁止します。
5. 参加者の家族等が車で伴走することを禁止します。
6. 規約を守らず、スタッフからの警告を受けても改善されない場合や悪質な場合は参加を取りやめていただく場合があります。
7. 事故や怪我の発生、または、それらを発見した場合は必ずスタッフ・立哨員まで緊急を要する場合は110番、119番へ連絡してください。
8. 環境保全の為、ゴミは投げ捨てず、各自で持ち帰るかスタート・ゴール地点、各エイドステーションに設置したゴミ箱に捨ててください。
9. 開催前、開催中のアルコールの摂取は禁止です。
10. **コース上にトンネルが数か所あり、照明が十分でないため、必ずライトを付けて走行してください。**

【リタイヤ】

- 車両故障等でやむを得ずリタイヤする場合は**大会本部に電話連絡**をして指示に従ってください。
 - **電車に乗らず帰る場合（家族等の送迎）も大会本部に電話連絡をしてください。**
 - 自身と自転車の回収には待ち時間が発生します。また参加者自身と自転車を別の車両で回送する場合があります。
 - 回送先は状況に応じて大会本部が判断します。大会が手配している貸切列車以外の鉄道運賃など交通費は各自でご負担いただきますので予めご容赦ください。
- 【傷害保険】

- 大会中の転倒などによるケガや対人・対物の損害賠償は、参加料に含まれる保険の対象となります。
＜補償金額＞死亡・後遺障害：200万円 入院日額：2,500円 通院日額：1,500円
賠償責任：5,000万円
- 既往症による受診は対象外です。

【大会中止の判断】

下記の事由により大会の開催・継続が困難と主催者が判断した場合は、大会の中止またはコース等競技内容の変更を判断することがあります。

- 気象警報発令時
- コース途中における崖崩れ、落石など、安全を確保できないと判断された場合
- 災害時（「九州地震速報」、「九州地震予知情報」警戒宣言発令時）
- コース付近で大地震が発生した場合や、周辺地域に関わる大雨・暴風などの「気象警報」「土砂 災害警戒情報」が発表された場合

中止を判断する場合は大会WEBサイトにてお知らせします。電話でのお問い合わせはご遠慮ください。

大会中に中止や競技内容の変更を判断した場合は、各エイドステーションでご案内します。大会中止の際でも、原則として参加料の返金は致しませんのでご了承ください。

▼大会WEBサイト

<https://local-gain.com/orange-cycle/>

【大会についてのお問合せ】
くまもとみなみおれんじシーサイドライド大会事務局
株式会社LocalGain
Eメールアドレス info@local-gain.com

問合せの際には「おれんじシーサイドライド」の記載をお願いします。