

糸島 itoshima Nijo Trail 糸島二丈トレイル

参加案内

2024年3月3日（日）

@二丈交流体験広場・深江海水浴場（福岡県糸島市二丈深江2131）

主催：糸島二丈トレイル実行委員会
後援：糸島市、一般社団法人糸島市観光協会
協賛：有限会社林材木店、株式会社理創、光栄電設株式会社、有限会社長島設備、株式会社花かず、エイト工業株式会社、株式会社Hiro建築設計、株式会社シティ情報ふくおか、株式会社ワイズ、株式会社EKB、おかはち事務所、株式会社九食、きららの湯
企画運営：株式会社LocalGain

わたしは、糸島の二丈が好き。

●はじめに

この度はモニター企画「糸島二丈トレイル」にエントリーを頂き、誠にありがとうございます。糸島市二丈町地域は、北側には玄界灘の海岸線、南側には脊振山系の山々があり、本大会のコースに含まれる二丈岳から望む景色はとても雄大で安らぎとパワーをくれます。ぜひ、糸島二丈の大自然をお楽しみください。

●アクセス



JR博多駅より約50分

JR筑肥線 筑前深江駅下車 徒歩約13分（900m）



西九州自動車道 前原ICより約13分（7.9km）

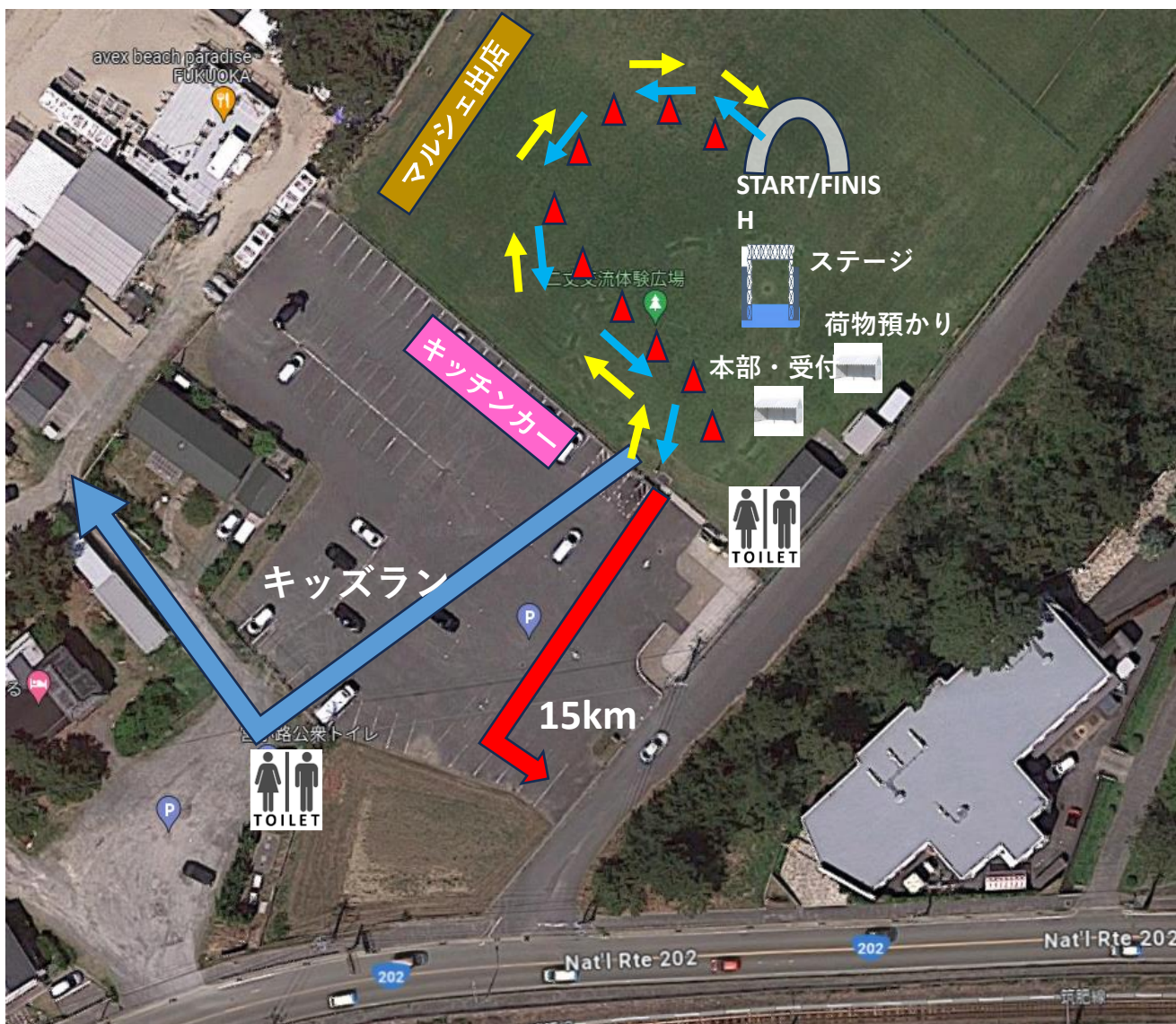


駅から会場まで徒歩13分です。ぜひ電車をご利用ください。※車でお越しの方は乗り合わせのご協力をお願いします。

● 駐車場・会場周辺図



● 会場拡大図



● 砂浜キッズラン1.2kmコース (黄点線)



●スケジュール

時間	スケジュール
9:00~9:50	受付
10:00~	開会式
10:15	キッズスタート
10:45	15kmスタート1組 (50名) ※目標タイム順
10:50	15kmスタート2組 (50名) ※スタートから300m地点の踏切横断後までは歩行区間になります
10:55	15kmスタート3組 (50名)
11:00	15kmスタート4組 (50名)
13:45	A1関門時刻 (ウェーブ毎にスタートから3時間)
15:15	競技終了 (制限時間 ウェーブ毎にスタートから4時間30分)

●受付

- 受付スタッフにゼッケンナンバーをお伝えください。ゼッケンをお渡しします。ゼッケンナンバーは事前に大会webサイトに掲載しているエントリーリストよりご確認ください。

●荷物預かり

- 荷物を預ける際、受け取る際はスタッフにゼッケンをご提示ください。

●参加賞

- 参加賞はフィニッシュ後にお渡しします。
- 当日出走しない方も参加賞のみ受取が可能です。
※ただし後日の郵送はいたしませんのでご容赦ください。(受け取り忘れも含む)

●必携装備品 (15kmのみ)

※常に携帯すること。非携帯は失格となります。出走前に装備品をチェックする場合があります。

- 水・行動食：各自の経験に応じて
- ウインドジャケット (雨具)：山上は平地に比べ5℃近く寒くなる場合があります
- 手袋：掌の保護・保温のため。指ぬき (フィンガーレス) はNG
- コースマップ：印刷した地図かGPSログをインポートしたスマホアプリ
- マイカップ：省資源の観点から紙コップはご用意しません
- 携帯電話：非常時はゼッケンに記載された本部電話番号に連絡してください
- エマージェンシーシート (アルミシート)：130cm×200cm以上のもの

●ゼッケンの装着方法

- 体の前面 (胸・腹) に横向きに装着してください。**
- ゼッケンには計測用のICタグが取り付けられており、誤った装着方法だと正確に計測ができない場合がありますのでご注意ください。
- 省資源のため市販のゼッケン留めやゼッケンベルト、ご自宅にある安全ピンをご活用ください。どうしても必要な方には受付会場で配布します。

着用例



ウェアの胸部 / 腹部
取り付ける



ゼッケンベルト



パンツに取り付ける



小さく折りたたむ



●ウェーブスタート（15kmのみ）

- 15kmコースは混雑緩和のため申告タイム順のウェーブスタートを実施します。下記の表および当日お渡しするゼッケンに記載されたスタート時刻を予めご確認ください。ゼッケン番号は大会webサイトにて公開しています。
- スタート時刻を間違えると記録が正しく計測されません。
- スタートレーンには次に出走する組しか入ることができません。アナウンスに従い整列をお願いします。
- フィニッシュ制限時刻はウェーブ毎にスタートから4時間30分後です。※10:55スタートの場合 ⇒ 15:25

スタート時刻	ゼッケンNo.	ゼッケン色
10:45	1～50	水色
10:50	51～100	緑色
10:55	101～150	紫色
11:00	151～218	黄色

●歩行区間について（15kmのみ）

- 15kmコースは道路の横断箇所があるため、スタートから300m地点の踏切横断後までの区間を歩行区間とします。（※2ページ目駐車場・会場周辺図に記載）スタッフの指示に従い速やかに進んでください。

●コース案内

- 15kmコースには約50m～100m間隔で目印のコーステープ（白色）を設置します。分岐点や分かりにくい箇所には複数のテープを設置するほか、矢印看板や誘導スタッフがコースを指示します。目印を見失わないよう周囲に気を配りながら走行してください。
- 5分以上コーステープが見つからない場合はコースを間違えている可能性があります。速やかに来た道に戻ってコースに復帰してください。

コーステープ実物写真



●エイドステーションおよび関門（15kmのみ）

- コース上に飲料や補給食（地域特産品など）を提供するエイドステーションが1か所設置されます。
- 紙コップの用意はありません。各自でカップやボトルを携帯してください。
- エイドステーションには関門時刻が設定され、選手は同時刻までに出発しなければなりません。関門時刻を過ぎてからエイドステーションに到着した選手、関門時刻を過ぎても出発できない選手はその場で競技終了となり、大会車両でメイン会場に搬送されます。
- エイドステーションの制限時間はウェーブ毎にスタートから3時間後です。※10:55スタートの場合 ⇒ 13:55

●記録計測

- 計測はゼッケンに装着されたICタグで行います。所定の装着方法を守り、競技終了まで取り外さないようにお願いします。ICタグおよびゼッケンは、競技終了後は返却の必要はありません。
- 15kmコースはウェーブスタートのため、各スタート時刻から起算したタイムが記録になります。
- 完走証はWEBサイトからダウンロードする方式になります。大会webサイトに掲載されるweb速報画面でご自身の名前をクリックしていただくとダウンロードできます。会場での印刷・配布は行いません。

●表彰

- 各コース男女上位3名を表彰し、副賞を進呈します。

●リタイア

- **車両で搬送できるのはエイドステーションのみです。**次のエイドステーションまたはフィニッシュ地点まで自力で移動できる体力を勘案してリタイアを判断してください。
- エイドステーションでリタイアする場合は**最寄りのスタッフに申告**をして指示に従ってください。申告がない場合は遭難扱いとなり捜索隊が出る場合があります。捜索費用は有償です。
- ケガや体調の不良により自力で動けない場合は、最寄りのスタッフまたは大会本部にその旨を伝え指示に従ってください。また走行中に動けない選手や体調不良者を見つけた場合は走行を中止し、本部と連携して救助に協力をお願いします。

●傷害保険

- 大会中の転倒などによるケガや熱中症・低体温症・急性心疾患等は、主催者が加入する傷害保険の対象となります。
【補償金額】死亡・後遺障害：200万円 入院日額：2,500円 通院日額：1,500円
- 既往症による受診や遭難時の捜索・救助費用は対象外です。捜索・救助費用は高額になる場合もあるので、日常的にトレイルランや登山をされる方には山岳保険の個人加入を強くお勧めします。

●大会延期および中止の判断

下記の事由により大会の開催・継続が困難と主催者が判断した場合は、大会の中止またはコース等競技内容の変更を判断することがあります。

- 気象警報発令時
- コース途中における崖崩れ、落石など、ランナーの安全を確保できないと判断された場合
- 災害時
- コース付近で大地震が発生した場合や、周辺地域に関わる大雨・防風などの「気象警報」「土砂 災害警報」が発表された場合

中止を判断する場合は大会WEBサイトにてお知らせします。電話でのお問い合わせはご遠慮ください。
レース中に中止や競技内容の変更を判断した場合は、各エイドステーションでご案内します。
大会中止の際でも、原則として参加料の返金は致しませんのでご了承ください。

▼大会webサイト

<https://local-gain.com/itoshima-nijo-trail/>

【大会についてのお問合せ】
糸島二丈トレイル大会事務局
株式会社LocalGain

[Eメールアドレス info@local-gain.com](mailto:info@local-gain.com)

問合せの際には「糸島二丈トレイル」の記載をお願いします。

●販売店舗のご案内（予定）

当日は、会場内にてマルシェを開催します。ご家族やご友人も一緒にぜひお楽しみください！

- ①Sunrise（ハンバーガー）
- ②かし和（唐揚げ）
- ③ホットサンド笑顔（ホットサンド）
- ④Kuwanomi Cafe（ドリンク）
- ⑤地元の産直野菜販売
- ⑥Blanco.（子供用品・ワークショップ）
- ⑦It！（物販）
- ⑧小金丸彫刻（物販・ワークショップ）
- ⑨Beach Basket（物販）
- ⑩ヒトツキトウカ（鍼灸）
- ⑪ゆめいろ社（アトリエ・物販）



★参加賞で総額1000円分の割引券プレゼント！（15kmの方のみ）

※店舗・販売商品は変更になる可能性があります。