

＜2022春タッタチャレンジ＞スタッフガントチャート

緊急連絡先【本部】080-7577-2505

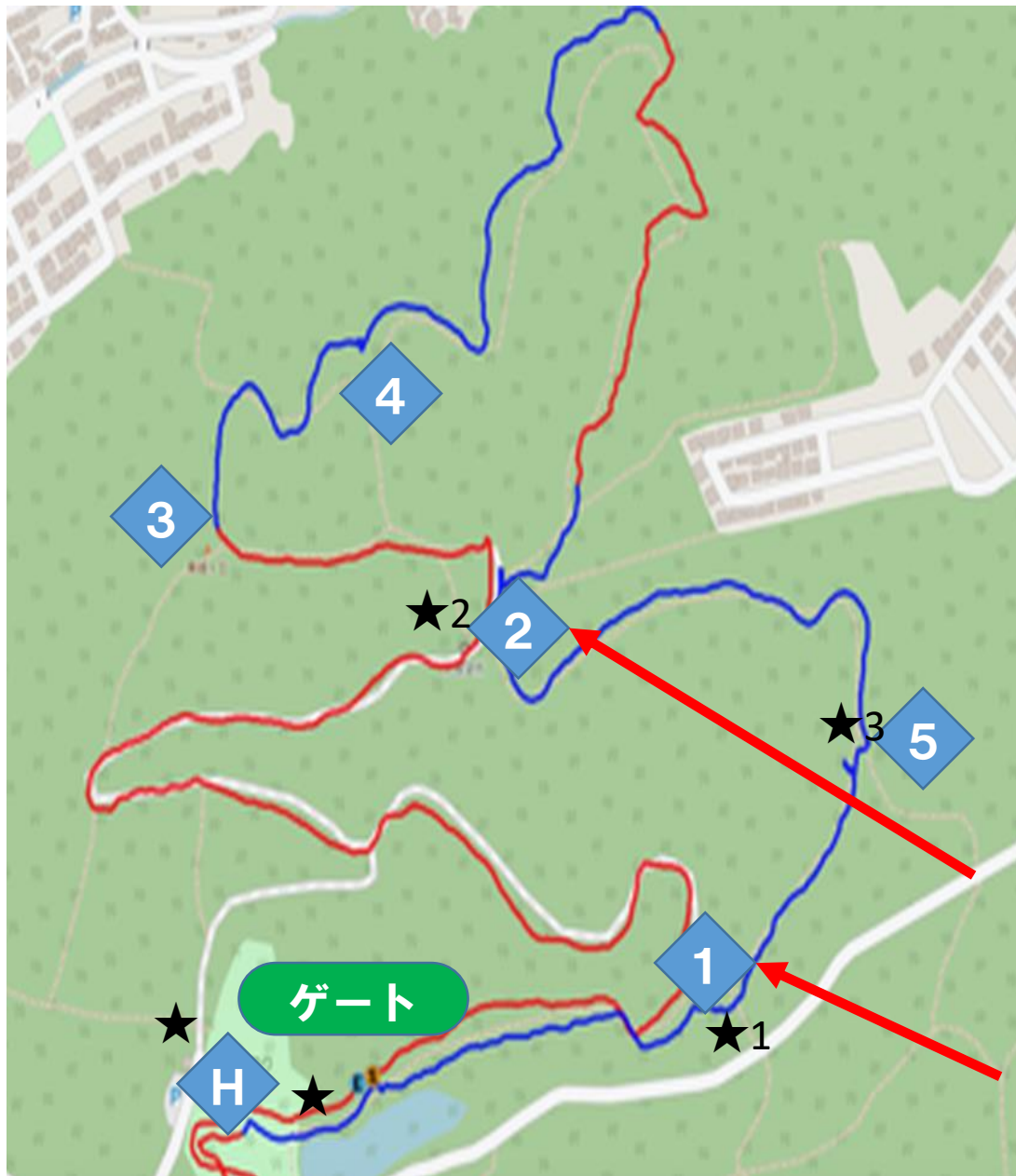
設営、受付

■8:30大人スタート

■10:00キッズスタート

No.	名前	所属	担当	6:45	7:00	8:00	9:00	10:00	11:00	12:00	13:00
H	蓮田孝則	トレポ	誘導H,本部								
1	尾形 豪彦	トレポ	誘導 1	集合	会場誘導	誘導 ポイントへ 移動	誘導	誘導	ラスト1周 スーパー/ マーキング回収 ※誘導6まで	フィニッシュ補助	撤収
2	東崇 (かめちゃん)	トレポ	誘導 2								
3	井上 美由紀	サポーター	誘導 3								
4	佐藤 正樹	トレポ	誘導 4		設営・受付 ※佐藤(トレポ)案内						
5	判田 誠太	サポーター	誘導 5		会場誘導						
6	牧島 圭太	サポーター(8時到着)	誘導 6		設営・受付 ※誘導ポイントへは芳 坂(トレポ)が案内		誘導	誘導	誘導	ラスト1周 スーパー/ マーキング回 収	
7	河田 透	サポーター									
8	坂本 博	サポーター	誘導 7								
9	林 良介	サポーター	誘導 8		駐車場誘導 ※誘導ポイントへは山 下(トレポ)が案内		誘導	誘導	誘導	ラスト1周 スーパー/ マーキング回収	
10	芳坂 真一郎	トレポ	誘導 9								
11	兼松 幹雄	サポーター	誘導 10								
12	梅崎 和幸	サポーター	誘導 11		設営・受付		誘導	誘導	誘導	ラスト 1周 スー パー/ マー キ	
13	匹田 順也	サポーター	誘導 12								
14	和田 真典	サポーター	誘導 14								
15	山下 慎一郎	トレポ	誘導 13								
16	藤川 博史	サポーター	誘導 15			最後尾START(1周)	キッズ先導				
17	岩村さん	ゲストランナー		集合	設営	計測・表彰対応					
18	小池 卓哉	LG	計測			本部対応					
19	佐藤 雄一郎	LG	本部			エイド・表彰対応等					
20	三浦 裕美	LG	エイド			撮影					
21	山脇 竜馬	LG	撮影			設営	エイド・表彰対応等				

<駐車場→受付誘導> & <コース誘導> 配置図



1 林道入り口看板前誘導
★1 ※会場誘導
(駐車場からのてっぺん)

2 ジュニア分岐点
★2
・ジュニアは下らせる
・大人は突き当りへ
→戻ってきたら下りへ
※会場誘導
(階段下の砂利道付近)

3 木段下りへ誘導

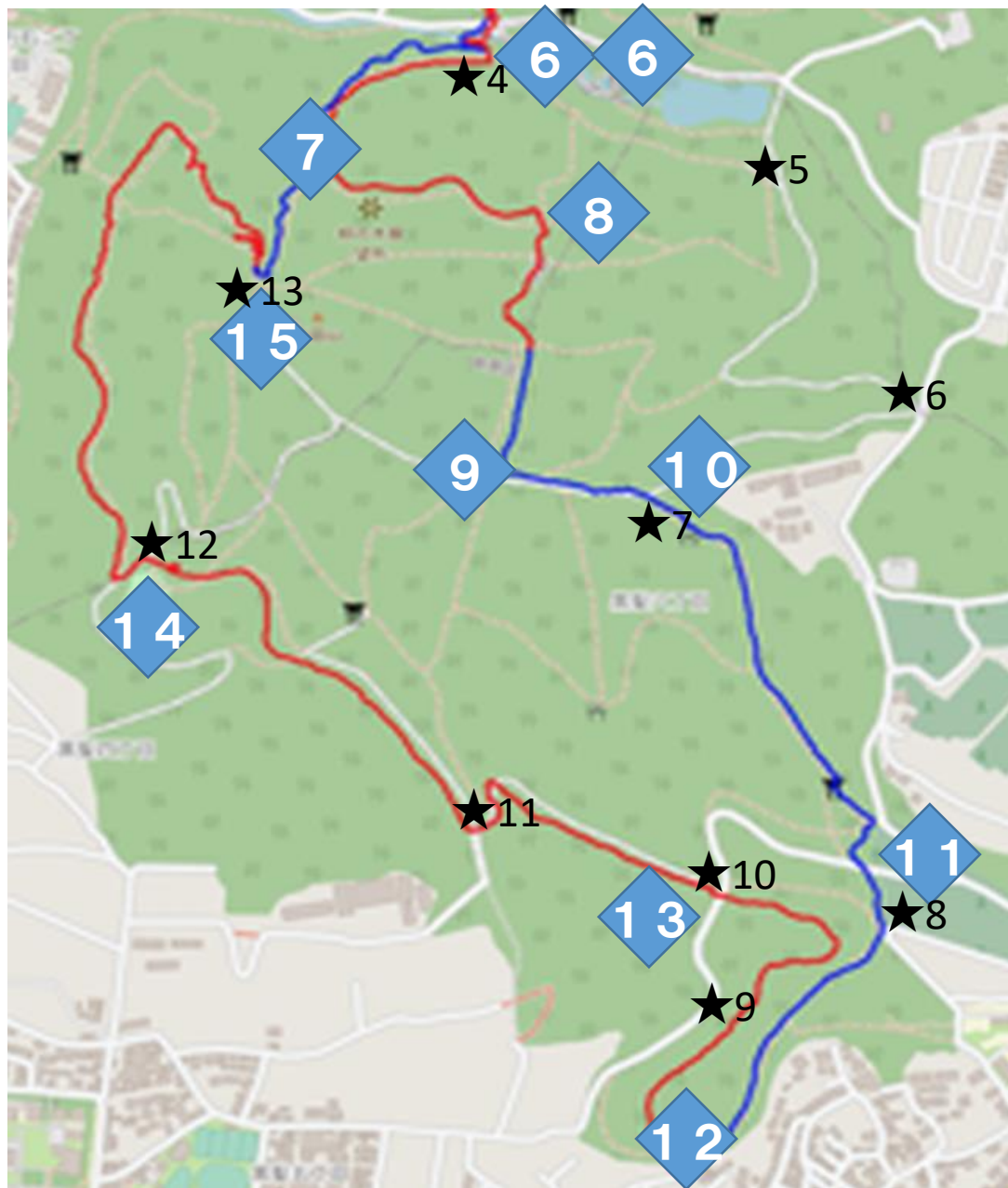
4 案内板前下りへ誘導
・間違いやすい左まがり部

5 「古の森看板」前誘導
★3
・三叉路をゲート方面へ
※会場誘導

H 緑化フェア入口誘導
★★ ※蓮田

★ : 開催告知案内板
※担当番号毎に回収ください。

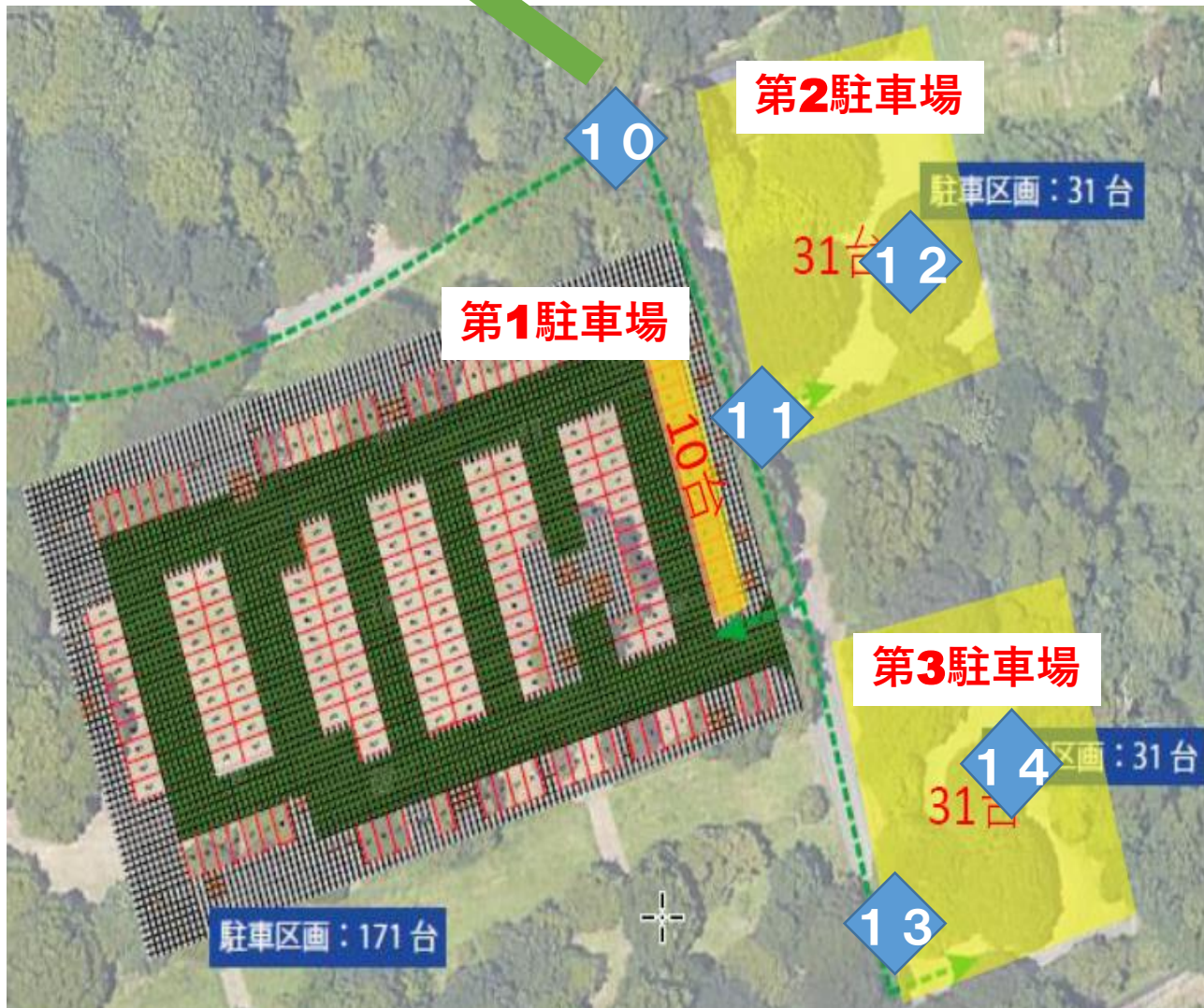
<駐車場→受付誘導> & <コース誘導> 配置図



- 6
6
 車道横断誘導<自動車優先>
 ★4 ※警備員案内の補助的役割
- 7
 木段途中
 ・往路は楠の木展望所へ
 ・復路はそのままくだる
- 8
 木段へ誘導（のぼりへ）
 ★5
- 9
 林道左折誘導
- 10
 林道トイレ前右折誘導
 ★6,7
- 11
 車道横断誘導<自動車優先>
 ★8
- 12
 木段誘導<トレイル寄りを>
 ★9
- 13
 車道横断誘導<自動車優先>
 ★10,11
- 14
 豊国台公園左折誘導
 ★12
- 15
 立田山山頂誘導
 ★13

<駐車場→受付誘導> & <コース誘導> 配置図

1 会場動線(トイレ横のトレイルを上る)



- 10 会場への誘導
 - 11
 - 12
 - 13
 - 14
- 駐車場誘導**
 <第3→第2→第1>
 満車の場合は、
 夏の森駐車場へ