



2022春 タッタチャレンジレース

2022年4月2日（土） **受付時刻 7:30~8:15**
 @立田山 お祭り広場（熊本県熊本市北区乗越ヶ丘）

主催：2022春 タッタチャレンジレース実行委員会
 後援：第38回全国都市緑化くまもとフェア実行委員会

●はじめに

この度は2022春 タッタチャレンジレースにエントリーを頂き、誠にありがとうございます。
 熊本には阿蘇山や俵山など、ロケーションの良い山がたくさんあります。それに負けず劣らない立田山が、熊本の市街地の身近な場所にあることをたくさんの人に知ってもらいたい。そんな思いで本大会を企画しました。

立田山はいつでも気軽に来られる場所です。この大会をきっかけにぜひ、たくさん立田山へ遊びに来てください！

●参加者特典について

アウトドア&登山専門店シェルパ様およびstepスポーツ様にて、お得な参加者特典が受けられます！！

アウトドア&登山専門店シェルパ

チケット有効期限：2022年3月18日（金）～4月3日（日）

使用方法：特典チケット画像をレジで提示してください。

※モンベル商品など割引対象外となる商品がございます。詳細は店舗にてお尋ねください。
 ※他の割引とは重複できません。

stepスポーツ

新入生応援SALEの中から、会計8000円以上のお買い上げで更に10%OFF！（チラシを持参してください。）

※当日受付で配布するチラシクーポンをご持参ください。

＜シェルパ特典チケット＞



2022春 タッタチャレンジレース

アウトドア&登山専門店 **シェルパ** **参加者特典！**

【参加者ヘトレラン商品が**10%OFF!**】


※参加案内メールの特典画面をレジにてお見せください！
 ※モンベル及び関連商品と特別価格品が対象外となります。
 ※他の割引とは重複できません。

●タイムスケジュール

時間	内容
7:30~	受付開始 ※受付終了時間（予定）：大人 8時15分、キッズ 9時30分
8:30	大人（1周～3週の部）スタート
10:00	キッズ2.5km（小学生）・5km（中学生）スタート
11:20	周回コース制限時刻 ※この時間以降、次の周回に進むことはできません。
13:00	競技終了

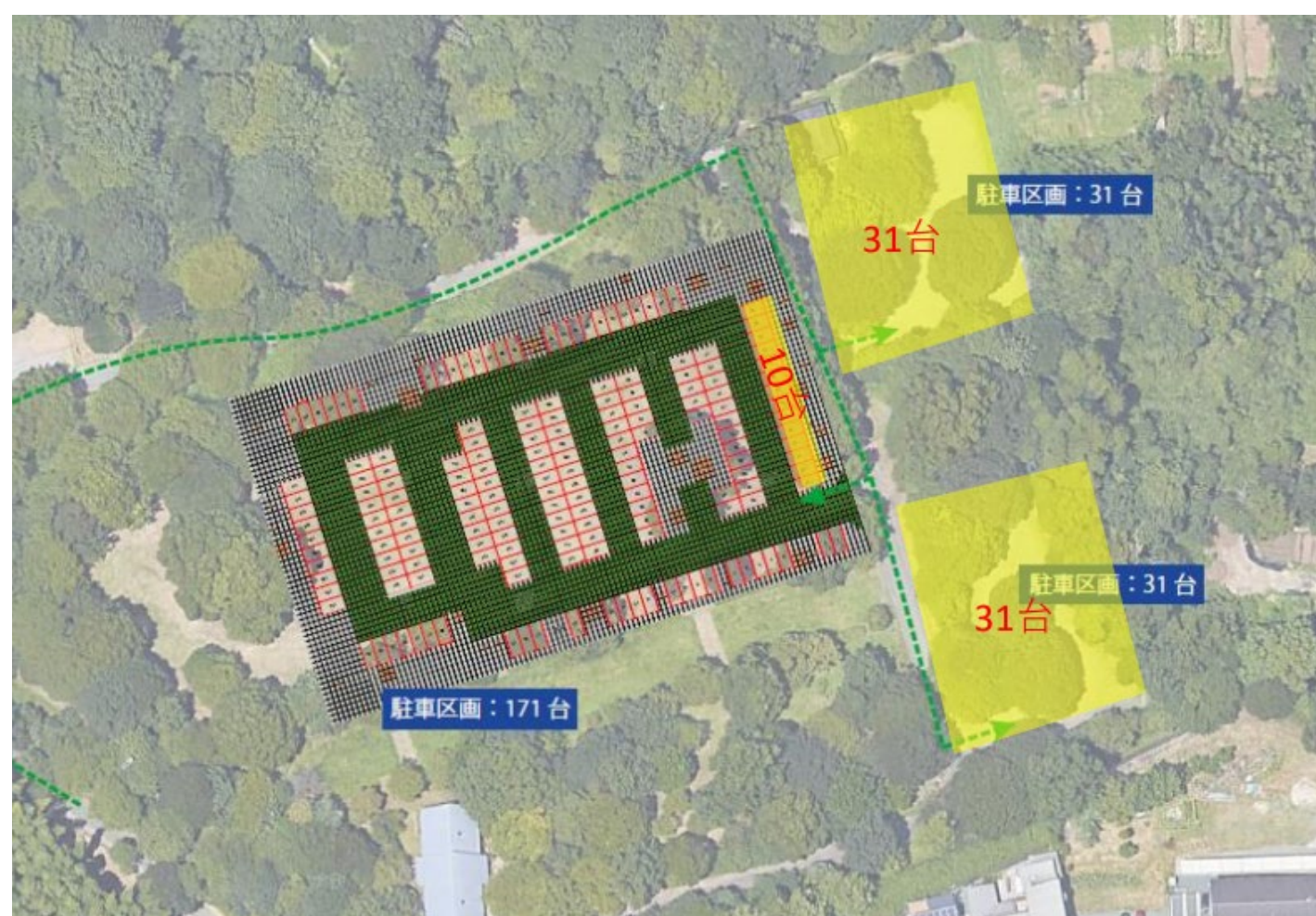
2022春 タッタチャレンジレース

●アクセス

 お車での来場は国道3号（熊本北バイパス）からのみアクセスできます。
植木方面よりお越しの方：「龍田西交差点」を右折
熊本市内方面よりお越しの方：「龍田西交差点」を左折



多目的広場駐車場詳細



黄色枠の部分がタッタチャレンジ参加者の駐車スペースです。(全72台)

一般のくまもと花博来場者も多数いらっしゃいますので、左図以外のスペースへの駐車はご遠慮ください。参加者同士、極力乗り合わせて来場いただくことを推奨します。

駐車時は「トレラン参加者です」と警備員へお伝えください。

多目的広場に駐車できない場合は③夏の森臨時駐車場をご利用ください。

＜夏の森臨時駐車場＞

駐車台数：39台

お祭り会場までの距離：約1.5km
徒歩22分

2022春 タッタチャレンジレース

●受付

- 受付は7時30分開始です。ゼッケンは受付でお渡しします。
- 受付時は以下のいずれかの証明書の提示をお願いいたします。（小学生を除く）
 - 2022年3月25日（金）までにワクチンを2回以上接種した接種証明書
 - 2022年3月30日（水）以降の検査による抗原定量検査陰性証明書
 - 2022年3月30日（水）以降の検査によるPCR検査陰性証明書
 - 2022年4月1日（金）以降の検査による抗原定性検査陰性証明書

●ゼッケンの装着方法

- 体の前面（胸・腹）に横向きに装着してください。**
- ゼッケンには計測用のICタグが取り付けられており、誤った装着方法だと正確に計測ができない場合がありますのでご注意ください。

着用例



コーステープ実物写真



●コース案内

- コース上には目印のコーステープ（写真参照）を設置します。分岐点や分かりにくい箇所には矢印看板の設置や誘導スタッフがコースを指示します。目印を見失わないよう、周囲に気を配りながら走行してください。
- 一般の利用客も多い場所です。他の利用者や自然への配慮をお願いします。

●記録計測

- 計測はゼッケンに装着されたICタグで行います。所定の装着方法を守り、競技終了まで取り外さないようお願いいたします。ICタグおよびゼッケンは、競技終了後は返却の必要はありません。
- 完走証はフィニッシュした全選手にお渡しします。
- スタート地点を通過するごとに必ず計測マットの上を通過してください。** マットの上を通過せずに周回を重ねた場合、記録がとれず完走証が発行できません。

●表彰

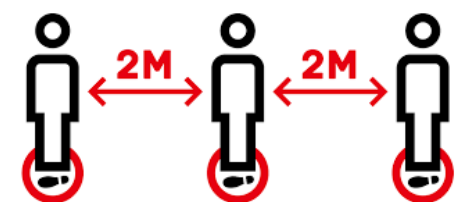
- 大人（1周～3周）の部：各部門男女1位に副賞を進呈
- キッズの部：小学生1位～3位に賞状進呈、中学生1位に賞状進呈

●傷害保険

- 大会中の転倒などによるケガや熱中症・低体温症・急性心疾患等は、主催者が加入する傷害保険の対象となります。【補償金額】死亡・後遺障害：200万円 入院日額：2,500円 通院日額：1,500円
- 既往症による受診や遭難時の捜索・救助費用は対象外です。捜索・救助費用は高額になる場合もあるので、日常的にトレイルランや登山をされる方には山岳保険の個人加入を強くお勧めします。

【新型コロナウイルス感染症対策へのお願い】

- 新型コロナウイルス接触確認アプリ（COCOA）のインストールを強く推奨します。スマートフォンを使用している方で、まだ同アプリをインストールしていない方は速やかにインストールをお願いします。
- 受付前に検温を行います。37.5℃以上ある方は出走できません。
- マスク等の口を覆うものを持参・携帯し、走行時以外は常に着用してください。**
- スタッフや他の参加者との距離を最低1m、できれば2m以上確保してください。
- 大声での応援やハイタッチ等の接触は避けてください。
- トイレやエイドなどでは小まめな手の消毒にご協力をお願いします。
- 大会終了後2週間以内に新型コロナウイルス感染症を発症した場合は速やかに大会事務局に報告し、濃厚接触者の有無等について申告してください。



【大会についてのお問合せ】
2022春 タッタチャレンジレース実行委員会事務局
株式会社LocalGain
Eメールアドレス info@local-gain.com

お問合せの際は「タッタチャレンジ」の記載をお願いいたします。