

第3回奥球磨駅伝競走大会開催に伴う 交通規制のお知らせ

開催日 令和6年10月6日(日)

大会の概要

名称・期日：第3回奥球磨駅伝競走大会・令和6年10月6日(日) 雨天決行

主催：(一財)熊本陸上競技協会・多良木町・湯前町・水上村・あさぎり町

主管：球磨郡陸上競技協会・多良木町教育委員会・湯前町教育委員会・水上村役場地方創生推進課・あさぎり町教育委員会

種目：○高校の部 7 区間 (42.195 k m) ○大学・実業団の部 4 区間 (42.195 k m) 午前 10 時 30 分

皆様へご協力のお願い(交通規制などのご案内)

大会当日は、**10:00~13:00頃まで国道219号(あさぎり町~水上村)を全面通行止め**とするなど、交通規制を行います。沿線以外の通行可能な道路でも大幅な交通渋滞や混雑が予想されます。

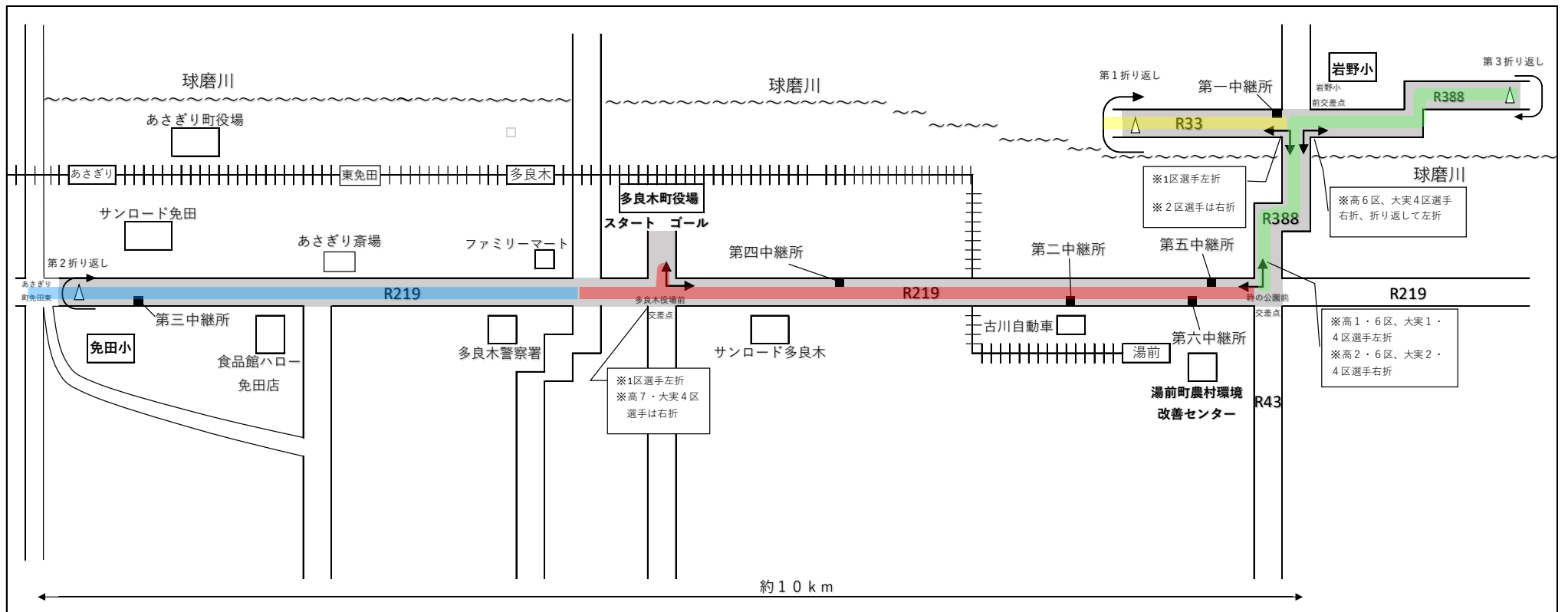
沿道にお住まいの皆様をはじめ、各店舗、営業所などの関係者の皆様には、大変ご迷惑をおかけいたしますが、奥球磨駅伝競走大会の開催に、皆様方の温かいご理解とご協力をお願い申し上げます。

ご不明な点は事務局までお気軽にお問い合わせ下さい。

奥球磨駅伝競走大会実行委員会事務局 水上村役場地方創生推進課内 TEL: 0966-44-0312

令和6年10月6日(日)

第3回奥球磨駅伝競走大会開催のため、以下の時間に**全面通行止めの交通規制**がかかります。



10:00-12:40 頃 国道 388 号線 全面通行止 (湯前町 時の公園前交差点~水上村 オートショップ ユーキ(高瀬交差点))

10:00-11:15 頃 県道 33 号線 全面通行止 (水上村 古淵橋先~岩野小学校前交差点)

10:00-13:00 頃 国道 219 号線 全面通行止 (多良木町 駅前交差点~湯前町 時の公園前交差点)

10:50-12:10 頃 国道 219 号線 全面通行止 (多良木町 駅前交差点~あさぎり町 免田東交差点)

※コースに接する道路にも交通規制がかかる場合があります。

※当日は、安全確保のため、予告なしに交通規制の時間や規制のかかる路線の変更がある場合があります。

※産交バスは 10:00~13:00 の運行は行いません。ご了承いただきますようお願い申し上げます。