

北阿蘇トレイル&ロゲイニング

# 産山BBQトレイル

【主催】北阿蘇観光会議  
【共催】一般社団法人うぶやま未来ラボ  
【後援】産山村・産山村教育委員会  
【企画・運営】株式会社LocalGain

## タイムスケジュール

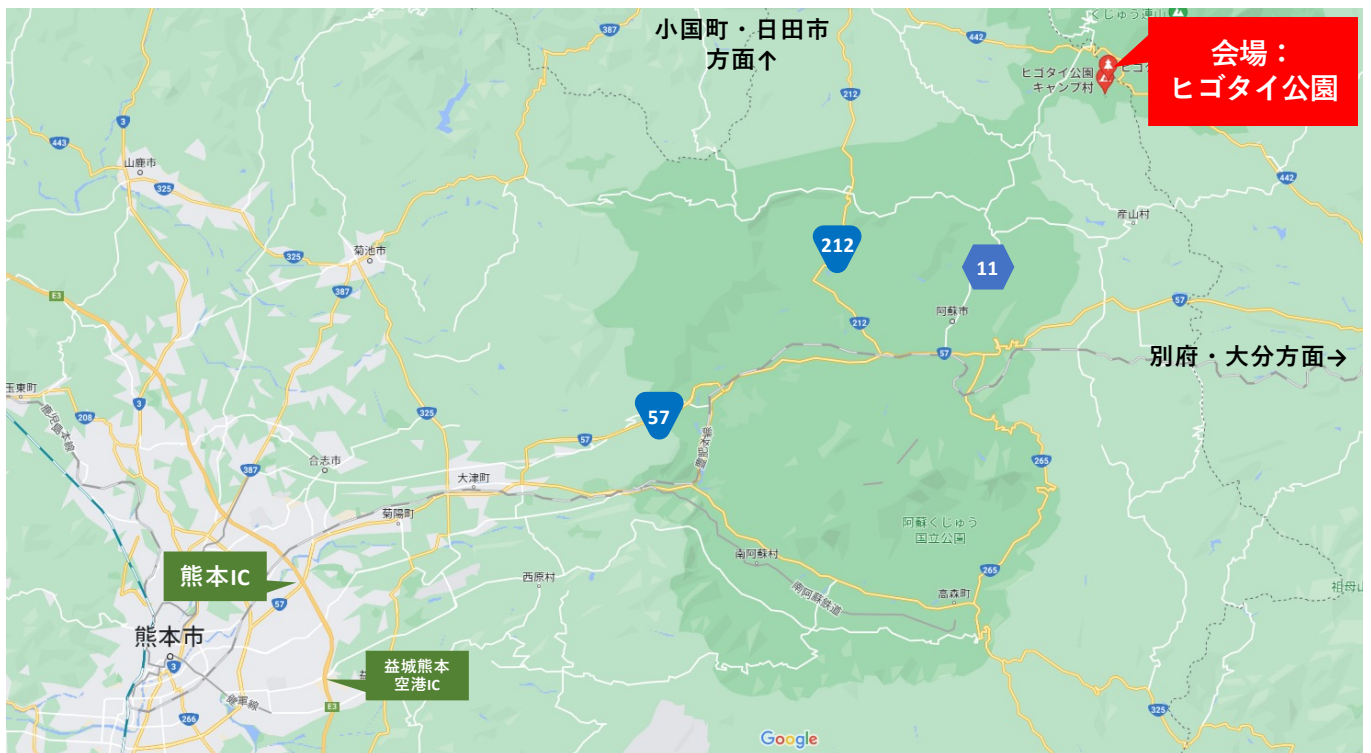
時間	内容
8:30	開場 ※場所取りも含めてこの時間より前の来場はご遠慮ください。
8:30～9:00	受付
9:00～9:30	開会式・競技説明
9:30	スタート
12:20	周回制限時刻 ※この時間以降、次の周回に進むことはできません。
12:30	終了予定
12:45～13:00	BBQ受付
13:00	表彰式

## アクセス

自家用車やタクシーでのご来場をお願いします（無料駐車場完備）。公共交通機関やシャトルバスはありません。



①熊本ICより：約1時間30分（約71km）②益城熊本空港ICより：約1時間30分（約76km）



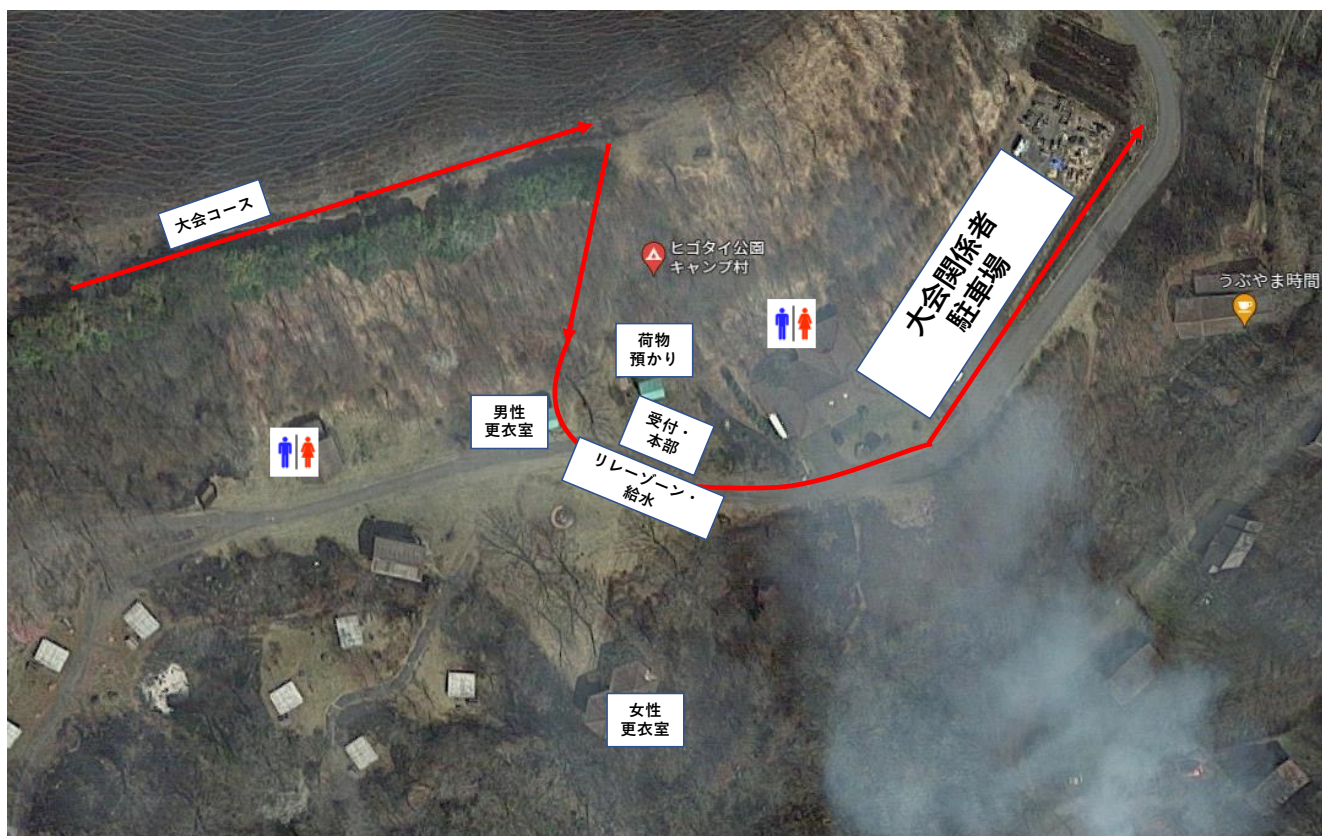
駐車場・受付場所案内

駐車場MAP <https://maps.app.goo.gl/GX25fHikdPpTaxr8A>



大会参加者駐車場は本部・受付エリア南側の大会コース脇の芝生スペースです。  
 駐車台数に限りがありますので、詰めて駐車してください。  
 競技時間中は参加者駐車場から入退場できませんのでご注意ください  
**参加者駐車場入退場不可時間：9時30分～12時30分**

大会エリア案内



## 競技規則

### ●受付

- ゼッケン、参加賞、タスキ（リレーの部のみ）をお渡しします。
- 当日出走されず参加賞のみ受け取りの方は、競技終了時間までに受付にお越しください。※スタッフに氏名をお伝えください。

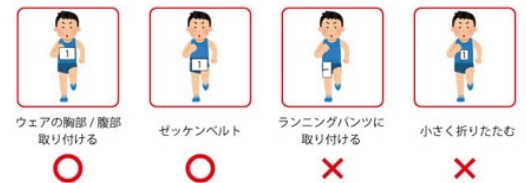
### ●手荷物預かり

- 手荷物については無料で預けることができます。ただし、貴重品は各自で管理をお願いします。
- 手荷物を預ける際は当日会場に用意する養生テープにゼッケン番号を記入し貼り付けた上でスタッフにお預けください。荷物返却時にはゼッケンが必要です。

### ●ゼッケンの装着方法

- **体の前面（胸・腹）に横向きに装着してください。**
- ゼッケンには計測用のICタグが取り付けられており（ソロのみ）、誤った装着方法だと正確に計測ができない場合がありますのでご注意ください。
- 省資源のため**安全ピンは同封しません**。市販のゼッケン留めやゼッケンベルト、ご自宅にある安全ピンをご活用ください。どうしても必要な方には受付会場で配布します。

着用例



### ●タスキの装着方法（リレーの部のみ）

- タスキは両端を縛り、走行中は**肩から斜め**に掛けてください。タスキリレーの前後は外して構いません。
- タスキの内側には計測チップ（2枚）が付けられています。その箇所を折り曲げたり握り潰したりしないようご注意ください。
- 競技終了後にタスキは返却してください

### ●競技規則

- チーム2名～10名で、制限時間内に3kmのコースをタスキリレーで何周走れるかを競うリレーマラソン方式です。  
※ソロの部については1名で何周走れるかを競います。  
※リレーの部はタスキ、ソロの部はゼッケンに計測チップを使用します。
- 周回のカウントは自動計測にて行います。
- 走者の順番、周回数、休憩は各チームの自由です。
- 走者交代はリレーゾーン内に限ります。リレーゾーン外での走者交代は見つけ次第、失格にする場合があります。  
※ドリンク別途・・・会場にて別途購入可能  
**※飲酒される場合は乗り合わせをオススメ致します。→必ずハンドルキーパーを決めてからのご参加をお願い致します。**
- 一斉にスタートします。スタート時刻5分前までにスタート位置に集合してください。

### ●コース案内

- 約100m間隔で目印のコーステープ（白色）を設置します。分岐点や分かりにくい箇所には複数のテープを設置するほか、矢印看板や誘導スタッフがコースを指示します。目印を見失わないよう周囲に気を配りながら走行してください。
- **5分以上コーステープが見つからない場合はコースを間違えている可能性があります。**速やかに来た道に戻ってコースに復帰してください。

コーステープ実物写真



### ●給水

- コース上1周ごとに1か所設置し、水とスポーツドリンクを提供します。
- **給水所に紙コップの用意はありません**、省資源のためカップやボトルを携帯してください。
- **飲み残しは会場内に捨てないでください。悪質な場合は失格の対象になります。**

### ●記録計測

- 計測はタスキ（チームの場合）およびゼッケン（ソロの場合）に装着されたICタグで行います。所定の装着方法を守り、競技終了まで取り外さないようお願いします。ICタグおよびゼッケンは、競技終了後は返却の必要はありません。
- 完走証はフィニッシュしたチーム・選手に発行します（web発行）。

### ●表彰

- 各部門の男女上位3名を表彰し、副賞を進呈します。

### ●救護・リタイア

- 大会本部（周回・フィニッシュ地点）に救護スタッフが控えています。ケガや体調不良の方はお申し出ください。
- 救護処置を受けた選手はその場で競技終了（リタイア）となります。
- 自らリタイアする場合は大会本部スタッフに申告し、ゼッケンを渡してください。緊急時を除き**車両での回収はしません**。
- ケガや体調不良により自力で動けない場合は、コース管理スタッフにその旨を伝え指示に従ってください。
- 走行中に動けない選手や体調不良者を見つけた場合は走行を中止し、本部と連携して救助に協力をお願いします。

### ●傷害保険

- 大会中の転倒などによるケガや熱中症・低体温症・急性心疾患等は、主催者が加入する傷害保険の対象となります。  
【補償金額】死亡・後遺障害：200万円 入院日額：2,500円 通院日額：1,500円
- 来場時の車両事故や既往症は対象外です。

## コースマップ



## 選手名簿

No.	氏名	都道府県
1	松尾 耕治	福岡県
2	鎌田 浩平	鹿児島県
3	立丸 翼	熊本県
4	吉行 順一	福岡県
5	矢次 泰明	熊本県
6	山本 耕一	福岡県
7	野正 辰紀	福岡県
8	西田 光宏	熊本県
9	太田黒 剛	熊本県
10	津田 伸哉	熊本県
11	小島 裕史	熊本県
12	中本 隆幸	熊本県
13	堂園 歩	熊本県
14	迫田 雄介	熊本県
15	農木 秀二	大分県
16	松井 裕二	福岡県
17	塚元 雄大	福岡県
18	藤澤 信太郎	福岡県
19	飯干 守道	福岡県
20	村崎 誠也	熊本県
21	植木 正明	長崎県
22	東 睦明	大分県

No.	氏名	都道府県
51	采野 知子	福岡県
52	山口 裕子	福岡県
53	鎌田 真利子	鹿児島県
54	岩尾 千代乃	大分県
55	戸高 宏美	宮崎県
56	吉田 知巳	熊本県
57	植松 織恵	熊本県
58	御沓 里奈	大分県
59	甲斐 智子	大分県

ポレポレA	
No.	氏名
101	西 龍史
	西 文子
	岩崎 マヤ
	堀 憲生

ポレポレB	
No.	氏名
102	野村 公禎
	長野 さつき
	古川 美樹
	田上 なつみ
	鈴木 由見子

赤牛食べ隊	
No.	氏名
103	明石 美和子
103	宮田 武志
103	前田 愛子

OHSO☆DAM	
No.	氏名
104	高村 三善
104	久良 勇翔
104	後藤 大賢
104	後藤 和文
104	田部 貴之
104	高橋 将

キングバルサース	
No.	氏名
105	川本 真也
105	梶本 寛

ゲロ器大地fromゆとりRC	
No.	氏名
106	漆上 淳
106	漆上 アリサ
106	林 佑一郎
106	住吉 大地
106	前田 渉

テニス日和	
No.	氏名
107	桑原 慶
107	加行 桃子
107	下田 康晴
107	牧野 翔太
107	横山 悠己
107	小石川 和彦

TTMAH	
No.	氏名
108	武田 洋
108	只野 祐一
108	森田 晃司
108	阿部 清美
108	本多 満美子

39アベンジャーズ	
No.	氏名
109	野間 実
109	西田 茂
109	田中 成行
109	信重 利一
109	渡邊 早苗
109	土屋 弥彦
109	中村 健一
109	徳永 崇志