



南小国黒川トレイル2024大会資料

資料作成日：2024年8月15日(木)

大会名	南小国・黒川トレイル ～温泉好きランナーよ、南小国・黒川で阿蘇ぼうぜ！～		
日程	大会期日：2024年9月21日（土）		
開催場所	黒川温泉新駐車場（熊本県阿蘇郡南小国町満願寺 6 4 4 7）		
目的	南小国町・黒川温泉エリアの素晴らしい地域資源をPRし誘客に繋げる		
主催	北阿蘇観光会議		
共催	南小国町観光協会、ASO Fields Running実行委員会		
後援	南小国町、南小国町教育委員会（予定）	時間	スケジュール
定員	200名（昨年200名、一昨年92名）	8:00～ 8:30	選手受付開始
告知	公式WEBサイト、弊社SNS、モシコム	8:30	開会式・競技説明
コース	黒川温泉発着コース 約20km	9:00	スタート
参加費	6,000円 ※黒川・産山・小国の3大会でダブル、トリプルエントリー割引あり	11:30	表彰式
参加賞	地域特産品、温泉券など	13:00	フィニッシュ制限時間 (スタートから4時間00分)

スタッフ総数20名

距離：約20km 累積標高：約1000m 制限時間：4時間



スタッフガントチャート



コース詳細図（人員配置）



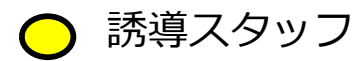
行き



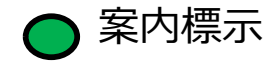
帰り



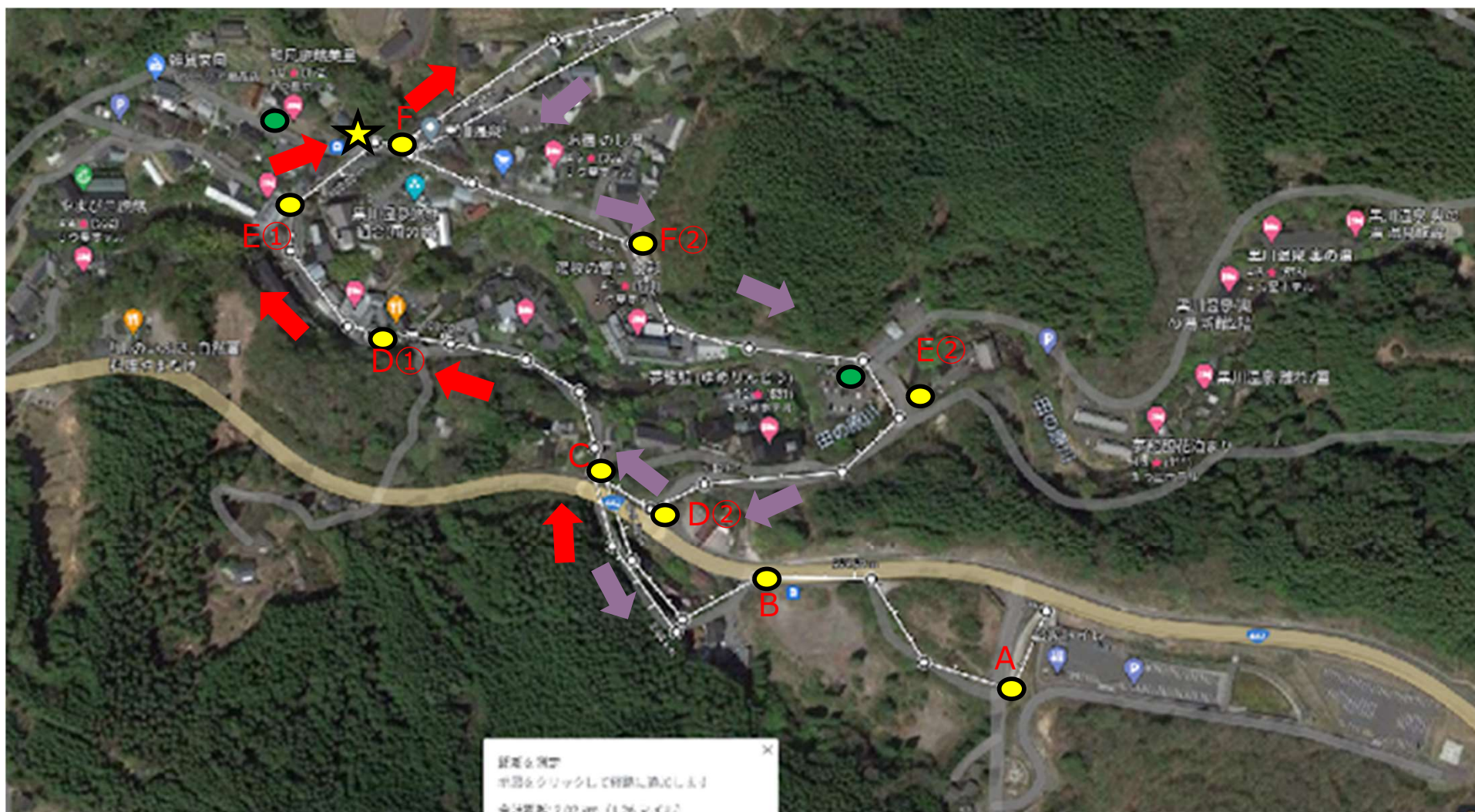
警備員



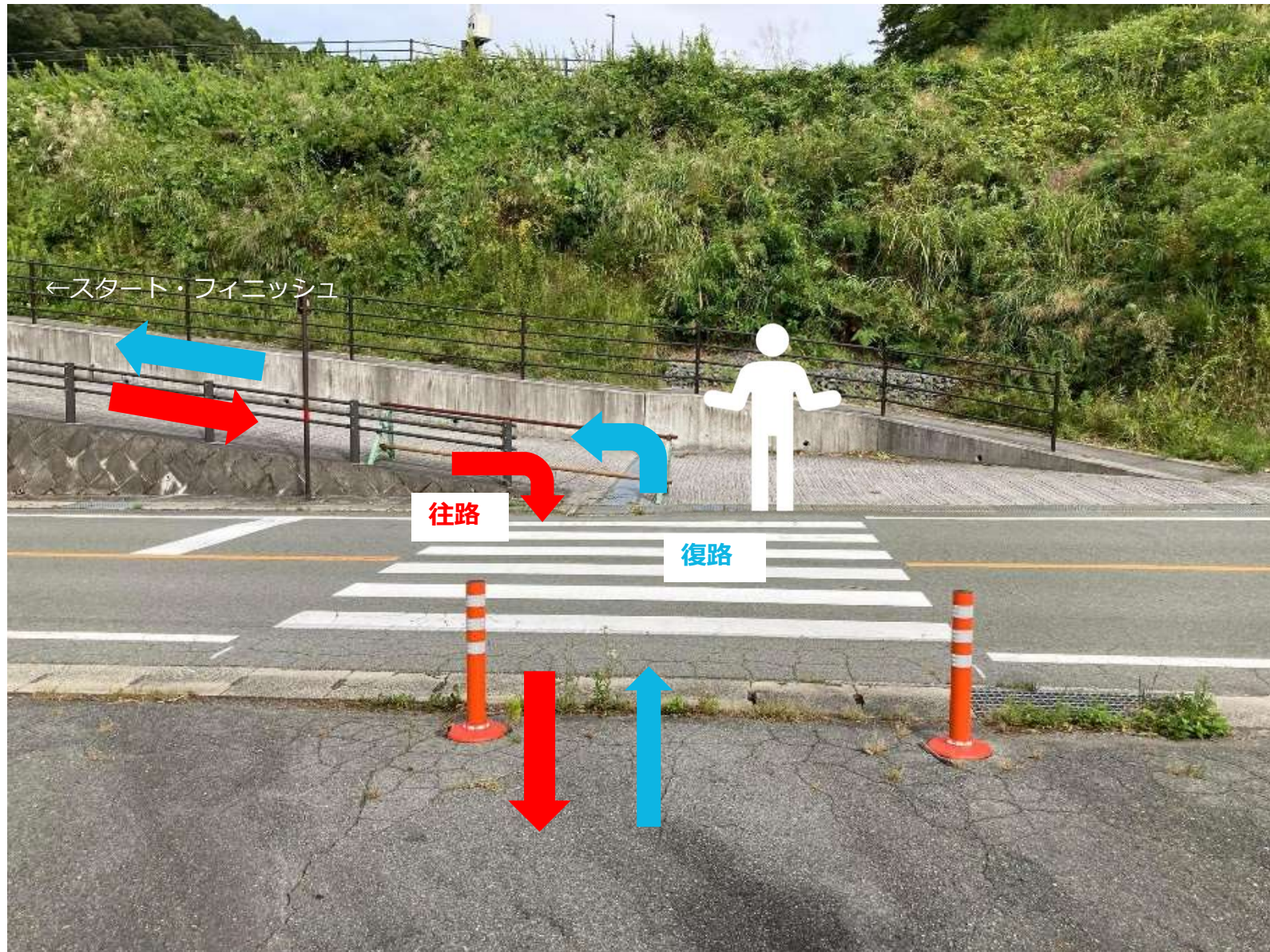
誘導スタッフ



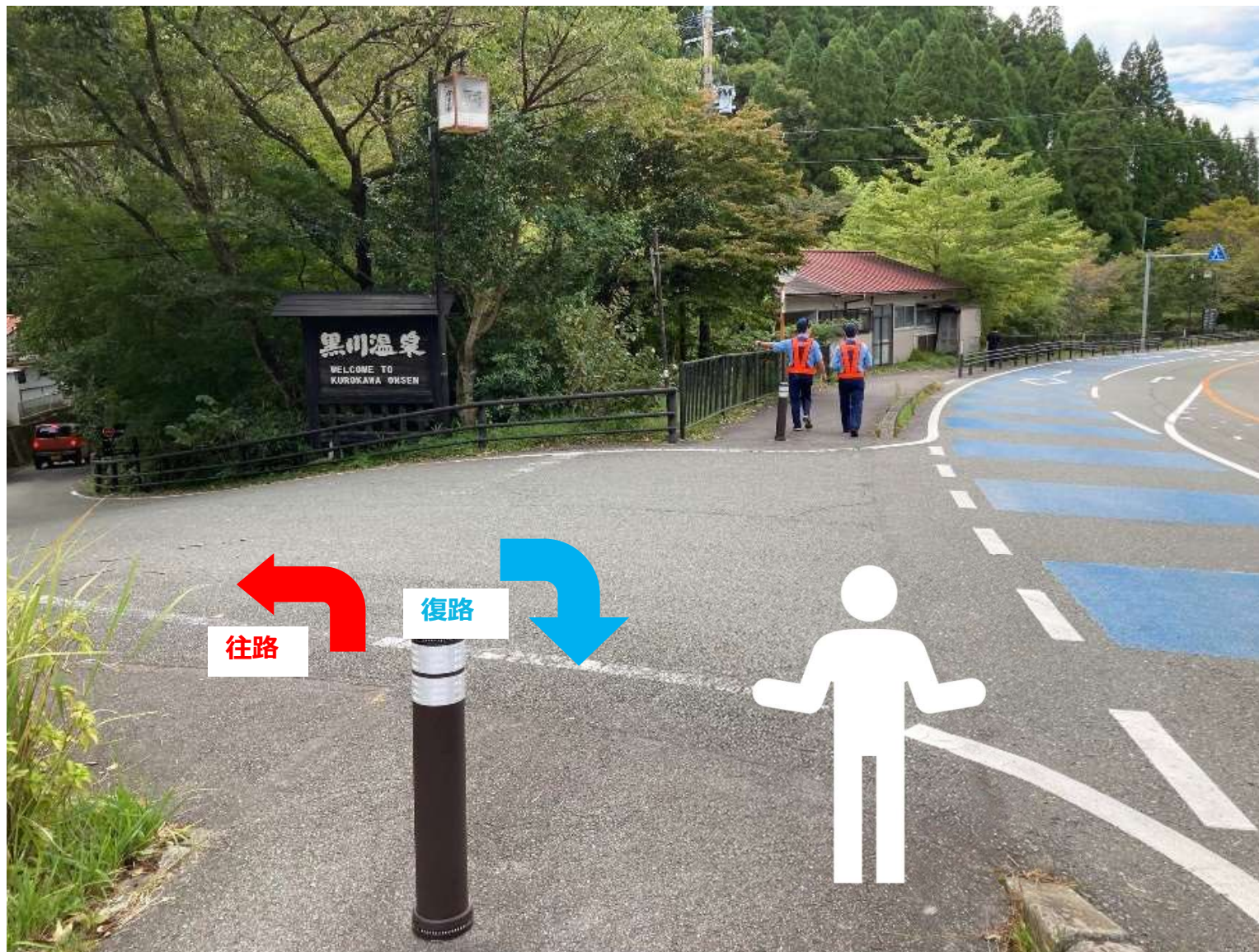
案内標示



- ・スタートはウエーブスタートとする。（約50名、1分間隔）
- ・往路は温泉街、復路は温泉街を回避し国道手前の階段で国道下を通る。
- ・バス通過時間（9：30、10：35、11：00）はスタッフBにて注意する。

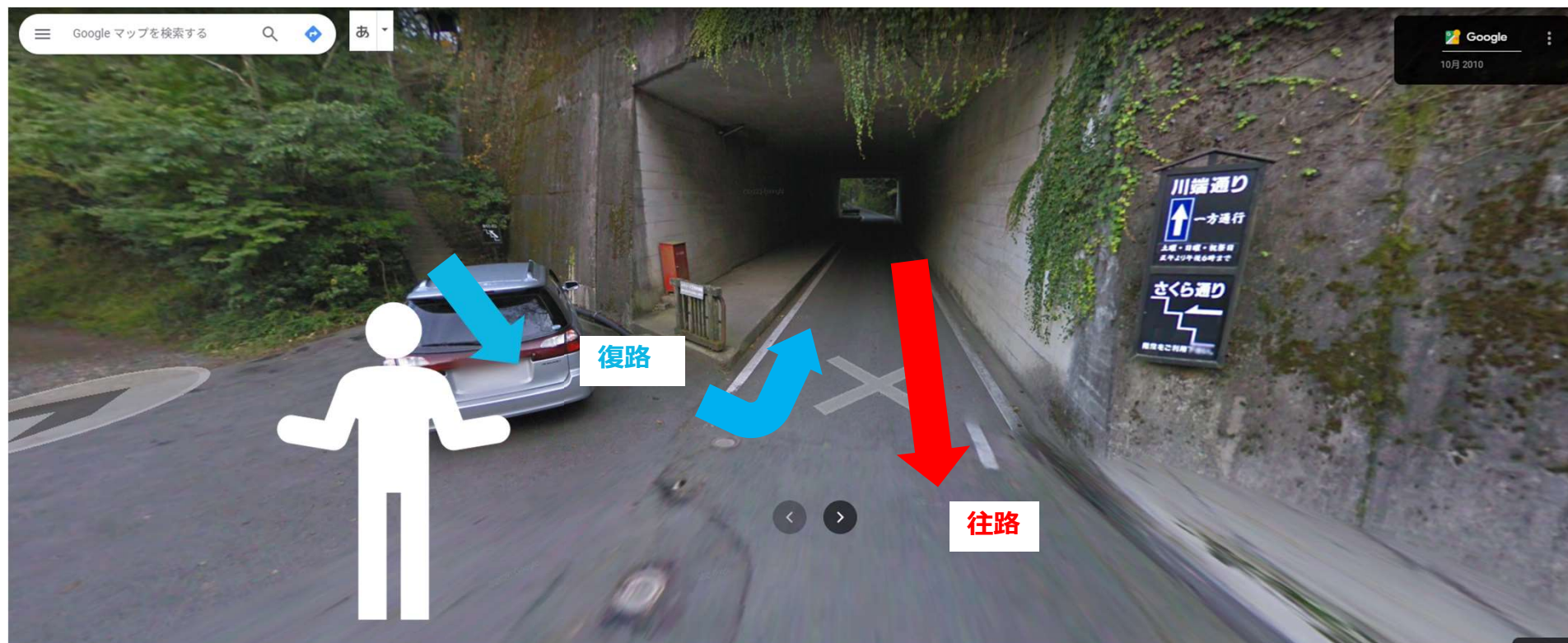


- ・横断歩道にて選手の安全確保
- ・コース誘導
- ・往路選手通過後、復路先頭通過までは会場にて待機



- ・選手の安全確保
- ・コース誘導 (往復)
- ・往路選手通過後、復路先頭通過までは会場にて待機

※バス通過時間前 (9 : 30、10 : 35、11 : 00) はバス停注意。



- ・選手の安全確保
- ・コース誘導 (往復)

※掛け声をお願いします。「道が細くなります」「一列をお願いします」 (往路)

場所 : <https://goo.gl/maps/kk1pFe2LwZjsNstN8>

D① (最後尾通過後D②へ移動)

- ・選手の安全確保
- ・コース誘導

※掛け声をお願いします。

「道が細くなります」

「一列をお願いします」

場所 :

<https://goo.gl/maps/5TspdFtqAaA1Qw8m7>

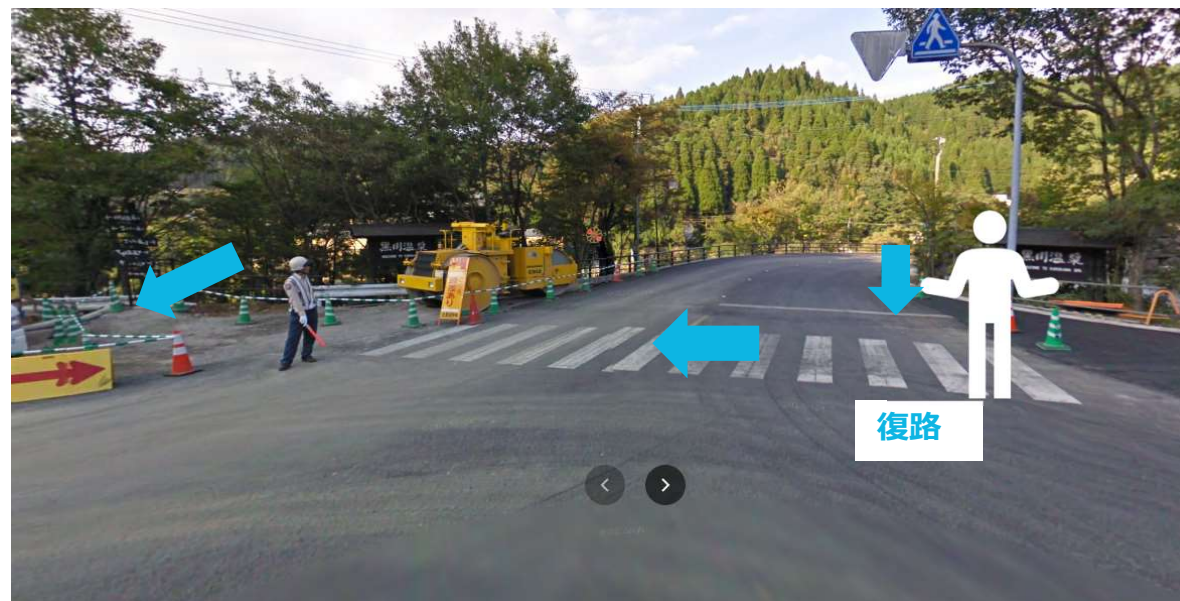


D②

- ・選手の安全確保
- ・コース誘導
- ・横断歩道を渡らせる
- ・階段下へ誘導

場所 :

<https://goo.gl/maps/jUtqdixMLyFUyb9cA>



E① (最後尾通過後E②へ移動)

- ・選手の安全確保
- ・コース誘導 (階段上へ)

※掛け声をお願いします。

「道が細いです」

「一列をお願いします」

場所 :

<https://goo.gl/maps/GFMrq4aDpiXaKDbM9>



E②

- ・選手の安全確保
- ・コース誘導

※掛け声をお願いします。

「左側通行」

「一列をお願いします」

場所 :

<https://goo.gl/maps/2496hr18aRsyq28P6>



F①

- ・選手の安全確保
- ※警備員さんと協力し車両に注意する
- ・コース誘導 (坂の方へ)
- ※掛け声をお願いします。
「道が細いです」「一列をお願いします」

場所 :

<https://goo.gl/maps/DAWnM11MLALijEq87>



F②

- ・選手の安全確保
- ・コース誘導
- ※掛け声をお願いします。
「車両に注意してください」
「一列をお願いします」

場所 :

<https://goo.gl/maps/NfgXKmWZz87E73Rx7>





- ・選手の安全確保
- ・コース誘導
- ・自家用車にて移動 (場所 : <https://goo.gl/maps/J6XKqJVQzLrKtqGw7>)

(往路)

- ・選手を横断させる
- ・左側を行かせる

場所：

<https://goo.gl/maps/DAWnM11MLALijEq87>



(復路)

- ・選手の安全確保
- ・コース誘導

※掛け声をお願いします。

「左側通行」

「一列をお願いします」



配置と駐車場について

▼駐車場は**スタッフ駐車場**へお願いします。

※選手駐車場が満車になる予定です。大変申し訳ありませんがご協力をお願いします。

※コース誘導の方は**誘導時駐車場**も使用できます。



●本部への情報連絡内容

- ①連絡者情報(担当エリア)
- ②傷病者発生場所 →目標となる地点・座標 データ等正確に
- ③傷病者ゼッケン No.
- ④緊急度ランク (赤・黄・緑)
- ⑤傷病者の傷病情報 →損傷部位・バイタルサイン・症状等
- ⑥行った処置
- ⑦現場からの要望(緊急要請・資機材・人員)

●緊急度ランク概要

ランク	定義	対応
赤 (緊急)	意識がない、明らかに意識がおかしい	本部へ連絡、本部から 119 番要請 反応がない場合には蘇生措置
黄 (準緊急)	意識あり、歩行不可能	救護所・収容ポイントへの移送現場・救護所での応急処置
緑 (低緊急)	意識あり、歩行可能	救護所・収容ポイントでの応急処置

