



# やっちょろドラゴントレイル

2025年8月10日（日）

@球磨川河川緑地自由広場B（熊本県八代市渡町1303）

主催：チームドラゴン  
後援：八代市、八代市商工会、坂本町体育協会、八代市旅館組合  
協力：株式会社LocalGain、さかもと温泉センター株式会社（広域交流センター さかもと館、さかもと八竜天文台）

協賛：パタゴニア日本支社、ASO MILK、さかもと温泉センター株式会社、  
コカ・コーラボトラーズジャパン株式会社、カネムマンソーセージ、  
お茶の濱大松園、つる薬局、inov8、AirFly



連日大変暑い日が続いています。  
大会当日まで十分な体調管理、熱中症対策の上お越しください！

## ●はじめに

この度は～豪雨災害復興祈念～やっちょろドラゴントレイル2025にエントリーを頂き、誠にありがとうございます。

本大会は2019年1月に八代市坂本町で日本最古級の恐竜の骨が発掘されたことをきっかけにはじまった、八竜山・竜峰山・竜ヶ峰と「竜」にまつわる3座を巡るトレイルランニング大会です。八代の山々の整備・活用を通じて持続可能な社会の構築や環境へ貢献すると同時に、2020年7月に発生した令和2年7月豪雨の復興支援を目的にしています。「ドラゴン」の称号を目指し、熱い夏の日をぜひお楽しみください！

## ●タイムスケジュール

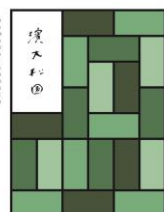
時間	内容
4:30～5:30	選手受付
5:30	開会式
6:00	競技スタート
11:00	第1関門 制限時刻（A2 東陽運動公園）
14:30	第2関門 制限時刻（A3 東片自然公園・復路）
16:30	第3関門 制限時刻（W3 袈裟堂）
17:30	第4関門 制限時刻（A4 さかもと八竜天文台）
18:00	第5関門 制限時刻（W4 新幹線の見える憩いの広場）
19:00	フィニッシュ制限時刻

## SPONSORS

patagonia

ASO MILK

さかもと温泉センター  
クレオン







## ●アクセス



九州自動車道 八代ICより約8分（4.5km）



## ●駐車場・会場図

①スタート・フィニッシュ会場（球磨川河川敷自由広場B）







## ● 駐車場・会場図

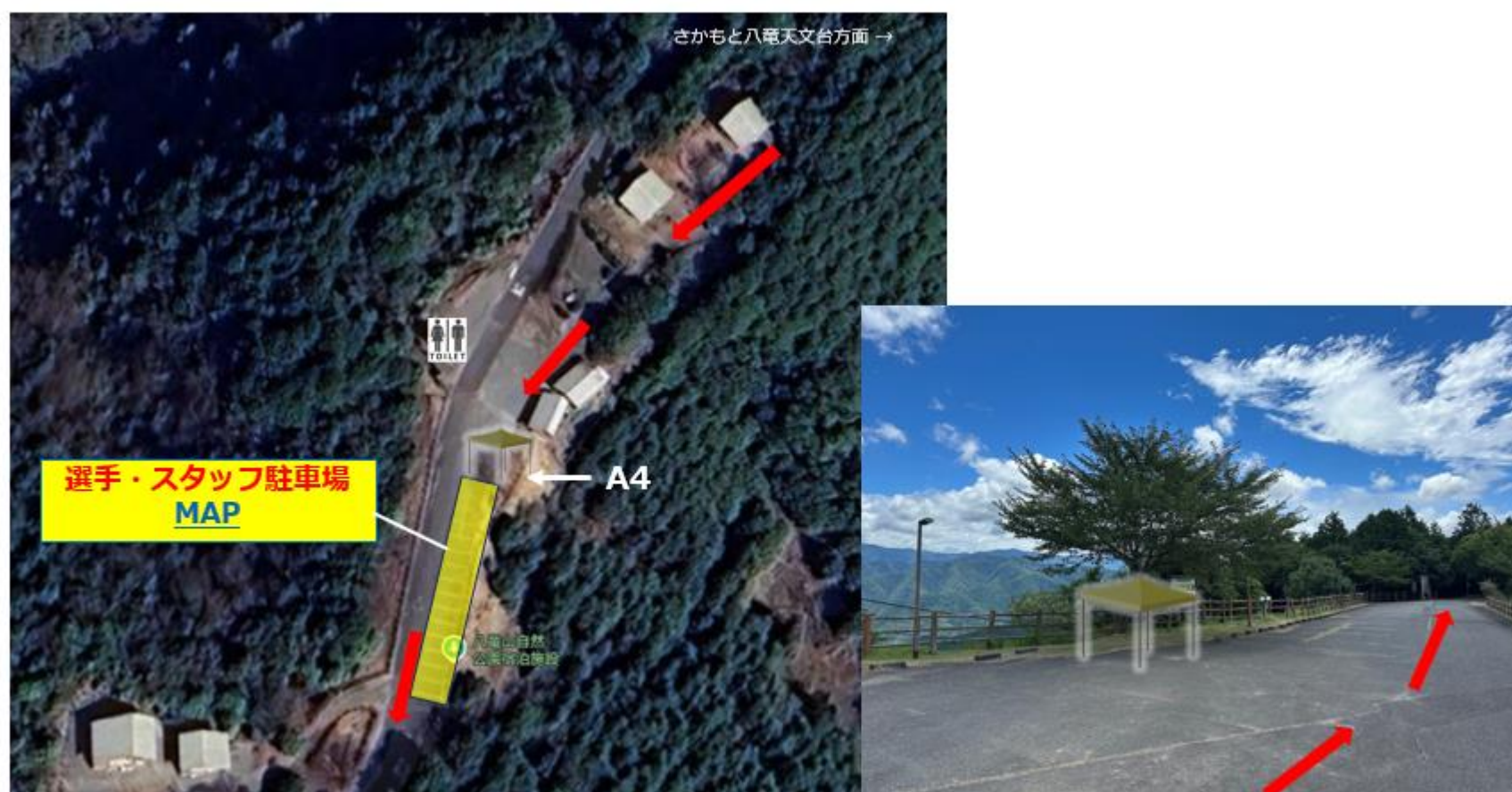
### ② A1・A3 東片自然公園（八代市上片町）



### ③ A2 東陽運動公園（八代市東陽町南1285）



### ④ A4 さかもと八竜山展望台（八代市坂本町中谷は335-2）







## ●受付

- 受付スタッフにゼッケンナンバーをお伝えください。ゼッケンをお渡しします。ゼッケンナンバーは事前に大会WebサイトのNEWS欄に掲載しているエントリーリストよりご確認ください。
- エントリー時にTシャツを購入頂いた方はTシャツもお渡しします。
- 安全ピンは有料（500円）です。現金／peipay**できる限りゼッケンベルトの使用やご自宅の安全ピンの再利用をお願いします。

## ●参加賞

- 内容 大会オリジナル竹スプーン、地域特産品（きくらげ製品等）、500円食事券**
- 参加賞はフィニッシュ後**にお渡しします。当日出走されない方も参加賞のみ受け取りが可能です。  
※ただし後日の郵送はいたしませんのでご容赦ください。（受け取り忘れも含む）

## ●荷物預かり

- 有料（500円）にて荷物預かりを行います。お預け・受け取りの際はスタッフにゼッケンをご提示ください。

## ●必携装備品

- 走行中は以下の装備品を常に携帯してください。出走前・コース上でチェックする場合があります、携帯していない場合は失格となる場合があります。

	1	2	3	4	5	6	推奨
	ゼッケン	水・行動食	携帯電話	コースマップ	マイカップ マイスプーン	ウインドジャケット	ヘッドライト
必携アイテム							
備考		水分最低1.5ℓ、できれば2ℓ推奨 <b>A2出発時にも1.5Lの携帯をチェックします</b>	【必須・フル充電】 非常時はゼッケンに記載された緊急連絡先（大会本部）にご連絡ください	印刷した地図かGPSログをインポートしたスマホアプリ	エイドに紙コップや割りばし等の用意はありません	山頂は平地に比べて気温が下がります。（雨天時は雨具）	フィニッシュ時刻が17:00を越える見込みの選手

※**ストック（トレランポール）は全区間で使用を禁止**します。鹿の食害等で林床が剥き出しになった路面が多く、これ以上の土壌流出を防ぐためです。

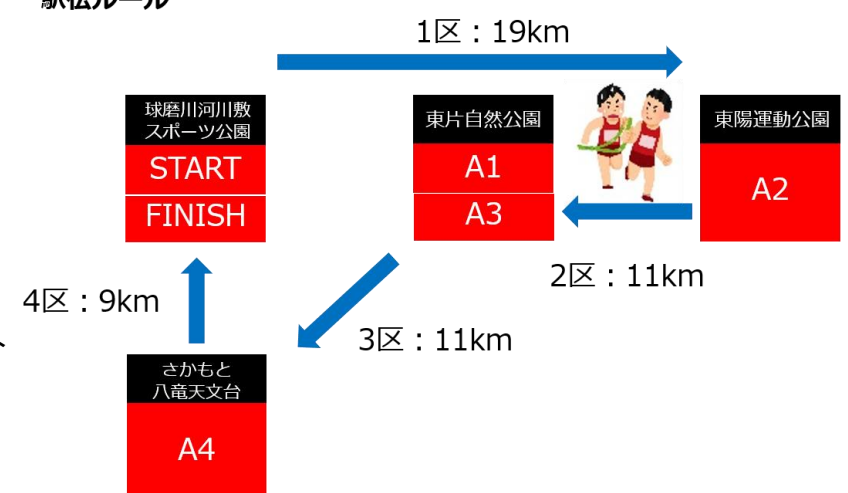
ドロップバッグはありません。また必携品を競技途中で放擲したり、応援者と受け渡しすることはできません。

※塩熱サプリなどもしっかり携帯ください。

## ●駅伝ルール

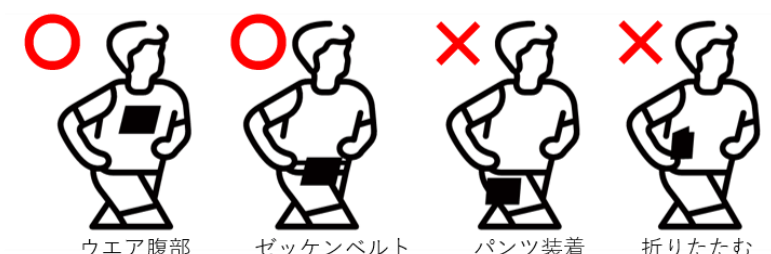
- タスキの代わりにゼッケンをリレーします（ゼッケンはチームに1枚）。各チーム1本ずつゼッケンベルトをご準備ください。
- 指定されたA以外でのタスキ渡しや並走はできません。
- 各Aへの送迎は行いません。移動手段は各チームが自分達で確保してください。
- 前走者がリタイアした場合や制限時間に間に合わなかった場合は、繰り上げスタートになります。その場合はフィニッシュに到着しても完走扱いにはなりません。

駅伝ルール



## ●ゼッケンの装着方法

- 体の前面（胸・腹）に横向きに装着してください。**
- ゼッケンには計測用のICタグが取り付けられており、誤った装着方法だと正確に計測ができない場合がありますのでご注意ください。
- 省資源のため**安全ピンは同封しません**。市販のゼッケン留めやゼッケンベルト、ご自宅にある安全ピンをご活用ください。どうしても必要な方は受付会場で購入してください。



## ●コース案内

- 約150m間隔で目印のコーステープ（ピンク色）を設置します。分岐点や分かりにくい箇所には複数のテープを設置するほか、矢印看板や誘導スタッフがコースを指示します。目印を見失わないよう周囲に気を配りながら走行してください。
- 5分以上コーステープが見つからない場合はコースを間違えている可能性があります。速やかに来た道に戻ってコースに復帰してください。

コーステープ実物写真





## ●エイドステーション（A）・ウォーターステーション（W）および関門時刻

- ・コース上に飲料や補給食（地域特産品など）を提供するAが4か所、飲料のみのWが4か所あります。
- ・**AとWに紙コップや割り箸の用意はありません。**各自でカップやボトルを携帯してください。
- ・Aには関門時刻が設定され、選手は**同時刻までに出発**しなければなりません。関門時刻を過ぎてからAに到着した選手、関門時刻を過ぎてても出発できない選手はその場で競技終了となります。

【エイド食内容】※仕入れの都合により変更になる場合があります。

おにぎり、冷や汁、そうめん、かき氷、

## ●記録計測

- ・計測はゼッケンに装着されたICタグで行います。所定の装着方法を守り、競技終了まで取り外さないようにお願いします。ICタグおよびゼッケンは、競技終了後は返却の必要はありません。
- ・**速さを競う趣旨ではないため着順による表彰は行いません。**
- ・フィニッシュした全選手、全チームに「**ゴールドドラゴンフィニッシャー**」の称号を送り、完走証（Web発行）を発行します。※会場での印刷はありません
- ・中間地点（A3東片自然公園）まで到達した選手・チームは、以後フィニッシュまでの間に走行を終了した場合でも「**シルバードラゴンフィニッシャー**」として認め、完走証（Web発行）を発行します。

## 【ドラゴンリング】

- ・真の完走者の証として、約35kmの折り返し地点「妙見上宮跡」にてシリコンバンド（通称ドラゴンリング）を配布します。これを身に付けていない選手は完走を認めない場合がありますのでご注意ください。配布場所の詳細は大会コースマップにも追記しています。

## ●リタイア（自分のカラダと相談し、無理のない判断をしてください）

- ・**リタイアができるのは指定されたA・Wのみ**です。W 1、W 2 ではリタイアはできません。
- ・**リタイアする場合は必ずスタッフに申告**してください。
- ・**コース上でのリタイアおよび車両での搬送はできません。**Aに到着したら次のAまで自力で進めるかを慎重に判断してください。
- ・ケガや体調の不良により自力で動けない場合は、最寄りのスタッフまたは大会本部にその旨を伝え指示に従ってください。また走行中に動けない選手や体調不良者を見つけた場合は走行を中止し、本部と連携して救助に協力をお願いします。
- ・**赤色のゼッケンをつけているランナーは医療資格を持つ「救護サポートランナー」です。**救護サポートランナーの方はコース上で自走できない選手が発生した場合は、本部と連携して救護に当たってください。
- ・**救護処置を受けた選手はその場で競技終了（リタイア）**となります。
- ・申告なくリタイアした場合は遭難扱いとなり、捜索隊が出る場合があります。捜索費用は対象選手の自己負担となります。

## ●傷害保険

- ・大会中の転倒などによるケガや熱中症・低体温症・急性心疾患等は、主催者が加入する傷害保険の対象となります。  
【補償金額】死亡・後遺障害：200万円 入院日額：2,500円 通院日額：1,500円
- ・既往症による受診や遭難時の捜索、救助費用は対象外です。捜索・救助費用は高額になる場合もあるので、日常的にトレイルランや登山をされる方には山岳保険の個人加入を強くお勧めします。

## ●大会中止の判断

- ・会場周辺で大雨、暴風などの気象警報や土砂災害警戒情報が発令された場合、地震や噴火など災害が発生時は中止・内容の変更を判断することがあります。
- ・状況は大会Webサイトにて随時案内をいたしますので、個別のお問い合わせは極力ご遠慮ください。

大会webサイト：<https://local-gain.com/event/dragon/>



## 【キッチンカーのご案内】

当日会場にて、飲食等の出店があります。参加賞の食券をご利用いただけます。ぜひお楽しみください！

- 唐揚げOCEAN（唐揚げ）
- 居酒屋やまちゃん（かき氷）
- やっしろサニーサイドファーム（ジュース）

※店舗・販売商品は変更になる可能性があります

## 【inov8サンダル試し履きのご案内】

当日会場にて、岩村聖華さんによるinov8サンダルの試し履きブースを設置します。サイズに限りがあるためご希望の方はお早めにブースまでお越しください。

試し履きブース開設時間 4:30～大会終了時間まで



## 【宿泊のご案内】

前泊、後泊にぜひ周辺宿泊施設をご利用ください。宿泊施設のご利用も復興支援につながります。

▼八代市旅館組合 Webサイト  
<https://www.yatsushiro-ryokan.com/>

【大会についてのお問合せ】  
やっしろドラゴントレイル大会事務局  
株式会社Local Gain  
Eメールアドレス [info@local-gain.com](mailto:info@local-gain.com)

※大会についてのご案内は大会webサイトにて行います。  
開催可否等について個別のお問い合わせは極力お控えください。